

Auswertung der Verjüngungsinventur 2024 für die Hegegemeinschaft 370 - Beratzhausen (Landkreis Regensburg)

Anzahl der erfassten Verjüngungsflächen: 30, davon ungeschützt: 25, teilweise geschützt: 3, vollständig geschützt: 2

Verjüngungspflanzen ab 20 Zentimeter Höhe bis zur maximalen Verbisshöhe

Baumartengruppe	Aufgenommene Pflanzen insgesamt		Pflanzen ohne Verbiss und ohne Fegeschaden		Pflanzen mit Verbiss und/oder Fegeschaden		Pflanzen mit Leittriebverbiss		Pflanzen mit Verbiss im oberen Drittel		Pflanzen mit Fegeschaden	
	Anzahl	Anteil (%)	Anzahl	Anteil (%)	Anzahl	Anteil (%)	Anzahl	Anteil (%)	Anzahl	Anteil (%)	Anzahl	Anteil (%)
Fichte	649	30,9	595	91,7	54	8,3	6	0,9	54	8,3	0	0,0
Tanne	38	1,8	4	10,5	34	89,5	12	31,6	34	89,5	0	0,0
Kiefer	12	0,6	5	41,7	7	58,3	2	16,7	6	50,0	1	8,3
Sonst. Nadelholz	3	0,1	3	100,0	0	0,0	0	0,0	0	0,0	0	0,0
Nadelholz gesamt	702	33,4	607	86,5	95	13,5	20	2,8	94	13,4	1	0,1
Buche	1223	58,2	866	70,8	357	29,2	131	10,7	357	29,2	1	0,1
Eiche	7	0,3	4	57,1	3	42,9	2	28,6	3	42,9	0	0,0
Edellaubholz	126	6,0	46	36,5	80	63,5	44	34,9	80	63,5	0	0,0
Sonst. Laubholz	42	2,0	23	54,8	19	45,2	6	14,3	19	45,2	0	0,0
Laubholz gesamt	1398	66,6	939	67,2	459	32,8	183	13,1	459	32,8	1	0,1
Alle Baumarten	2100	100,0	1546	73,6	554	26,4	203	9,7	553	26,3	2	0,1

Verjüngungspflanzen kleiner 20 Zentimeter Höhe

Baumartengruppe	Aufgenommene Pflanzen insgesamt		Pflanzen ohne Verbiss im oberen Drittel		Pflanzen mit Verbiss im oberen Drittel	
	Anzahl	Anteil (%)	Anzahl	Anteil (%)	Anzahl	Anteil (%)
Fichte	55	27,4	55	100,0	0	0,0
Tanne	13	6,5	1	7,7	12	92,3
Kiefer	0	0,0	0	0,0	0	0,0
Sonst. Nadelholz	0	0,0	0	0,0	0	0,0
Nadelholz gesamt	68	33,8	56	82,4	12	17,6
Buche	97	48,3	77	79,4	20	20,6
Eiche	2	1,0	2	100,0	0	0,0
Edellaubholz	30	14,9	18	60,0	12	40,0
Sonst. Laubholz	4	2,0	4	100,0	0	0,0
Laubholz gesamt	133	66,2	101	75,9	32	24,1
Alle Baumarten	201	100,0	157	78,1	44	21,9

Verjüngungspflanzen über Verbisshöhe (Erhebung von Fegeschäden)

Baumartengruppe	Aufgenommene Pflanzen insgesamt		Pflanzen ohne Fegeschaden		Pflanzen mit Fegeschaden	
	Anzahl	Anteil (%)	Anzahl	Anteil (%)	Anzahl	Anteil (%)
Fichte	33	19,9	32	97,0	1	3,0
Tanne	0	0,0	0	0,0	0	0,0
Kiefer	5	3,0	2	40,0	3	60,0
Sonst. Nadelholz	0	0,0	0	0,0	0	0,0
Nadelholz gesamt	38	22,9	34	89,5	4	10,5
Buche	96	57,8	95	99,0	1	1,0
Eiche	0	0,0	0	0,0	0	0,0
Edellaubholz	3	1,8	3	100,0	0	0,0
Sonst. Laubholz	29	17,5	25	86,2	4	13,8
Laubholz gesamt	128	77,1	123	96,1	5	3,9
Alle Baumarten	166	100,0	157	94,6	9	5,4

**Anteile der Baumartengruppen in den verschiedenen Höhenstufen
Verteilung der Pflanzen ab 20 Zentimeter bis zur maximalen Verbisshöhe auf drei Höhenstufen
Hegegemeinschaft 370 - Beratzhausen (Landkreis Regensburg)**

Baumartengruppe	Aufgenommene Pflanzen insgesamt						Pflanzen ohne Verbiss und ohne Fegeschaden						Pflanzen mit Verbiss und/oder Fegeschaden					
	20 - 49,9 cm		50 - 79,9 cm		80 cm - max. Verbisshöhe		20 - 49,9 cm		50 - 79,9 cm		80 cm - max. Verbisshöhe		20 - 49,9 cm		50 - 79,9 cm		80 cm - max. Verbisshöhe	
	Anzahl	Anteil (%)	Anzahl	Anteil (%)	Anzahl	Anteil (%)	Anzahl	Anteil (%)	Anzahl	Anteil (%)	Anzahl	Anteil (%)	Anzahl	Anteil (%)	Anzahl	Anteil (%)	Anzahl	Anteil (%)
Fichte	363	31,9	184	31,1	102	27,6	346	95,3	161	87,5	88	86,3	17	4,7	23	12,5	14	13,7
Tanne	32	2,8	5	0,8	1	0,3	4	12,5	0	0,0	0	0,0	28	87,5	5	100,0	1	100,0
Kiefer	3	0,3	4	0,7	5	1,4	2	66,7	1	25,0	2	40,0	1	33,3	3	75,0	3	60,0
Sonstiges Nadelholz	0	0,0	1	0,2	2	0,5	0	0,0	1	100,0	2	100,0	0	0,0	0	0,0	0	0,0
Nadelholz gesamt	398	35,0	194	32,8	110	29,7	352	88,4	163	84,0	92	83,6	46	11,6	31	16,0	18	16,4
Buche	621	54,6	356	60,1	246	66,5	441	71,0	243	68,3	182	74,0	180	29,0	113	31,7	64	26,0
Eiche	6	0,5	1	0,2	0	0,0	3	50,0	1	100,0	0	0,0	3	50,0	0	0,0	0	0,0
Edellaubholz	91	8,0	29	4,9	6	1,6	36	39,6	8	27,6	2	33,3	55	60,4	21	72,4	4	66,7
Sonstiges Laubholz	22	1,9	12	2,0	8	2,2	12	54,5	6	50,0	5	62,5	10	45,5	6	50,0	3	37,5
Laubholz gesamt	740	65,0	398	67,2	260	70,3	492	66,5	258	64,8	189	72,7	248	33,5	140	35,2	71	27,3
Alle Baumarten	1138	100,0	592	100,0	370	100,0	844	74,2	421	71,1	281	75,9	294	25,8	171	28,9	89	24,1

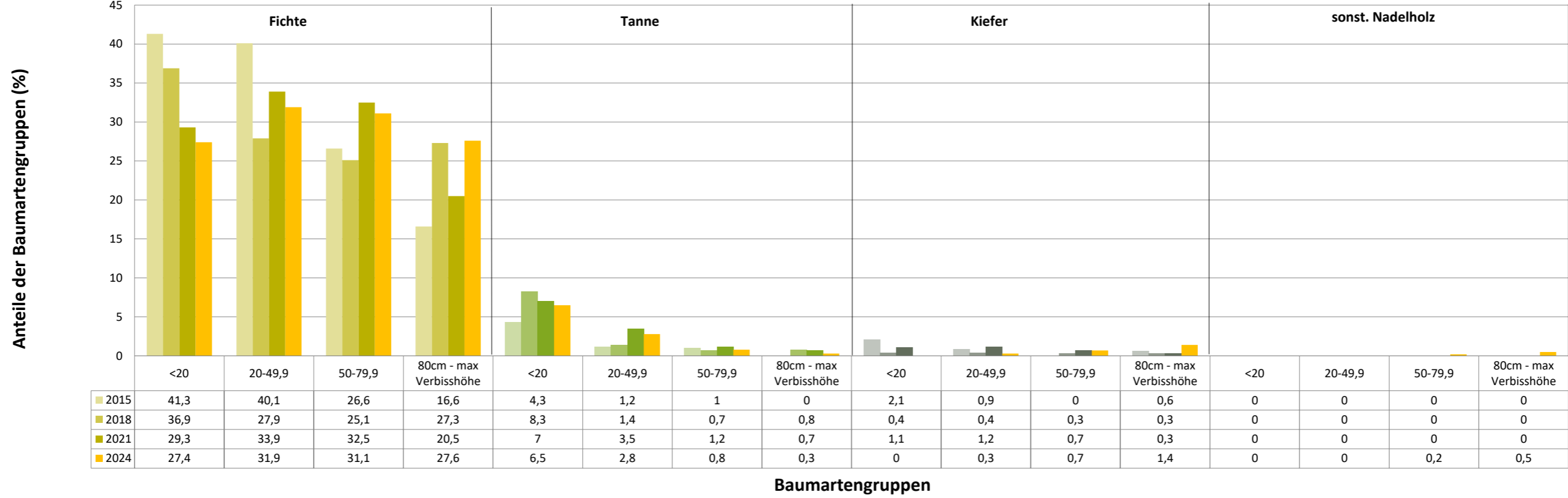
**Hochgerechnete Pflanzendichten (Individuen je Hektar) der Baumartengruppen
Verjüngungspflanzen ab 20 Zentimeter Höhe bis zur maximalen Verbisshöhe
Hegegemeinschaft 370 - Beratzhausen (Landkreis Regensburg)**

Baumartengruppe	Pflanzen insgesamt				Pflanzen ohne Verbiss und ohne Fegeschaden				Pflanzen mit Verbiss und/oder Fegeschaden			
	<i>Individuen je Hektar</i>				<i>Individuen je Hektar</i>				<i>Individuen je Hektar</i>			
	<i>arithmet. Mittel</i>	<i>Median</i>	<i>minimale Dichte</i>	<i>maximale Dichte</i>	<i>arithmet. Mittel</i>	<i>Median</i>	<i>minimale Dichte</i>	<i>maximale Dichte</i>	<i>arithmet. Mittel</i>	<i>Median</i>	<i>minimale Dichte</i>	<i>maximale Dichte</i>
Fichte	12588	5314	285	61002	11410	5048	0	58310	1177	318	0	9800
Tanne	5000	1308	283	17103	570	224	0	1832	4430	1225	0	15270
Kiefer	1276	756	133	3459	610	66	0	2306	666	719	0	1227
Sonst. Nadelholz	855	855	855	855	855	855	855	855	0	0	0	0
Nadelholz gesamt	13824	5447	324	61002	11676	5181	0	58310	2148	324	0	15881
Buche	24441	19084	264	120233	18038	11750	0	113820	6404	4756	0	34463
Eiche	979	268	159	3222	644	79	0	2416	335	268	0	805
Edellaubholz	7349	968	271	34463	2618	203	0	16110	4730	740	0	27570
Sonst. Laubholz	1467	772	133	5453	838	314	0	4833	628	312	0	2554
Laubholz gesamt	28989	20206	850	120233	19858	12546	264	113820	9131	5111	0	62033
Alle Baumarten	39357	27799	9963	120233	28615	21243	8236	113820	10742	7509	795	62033

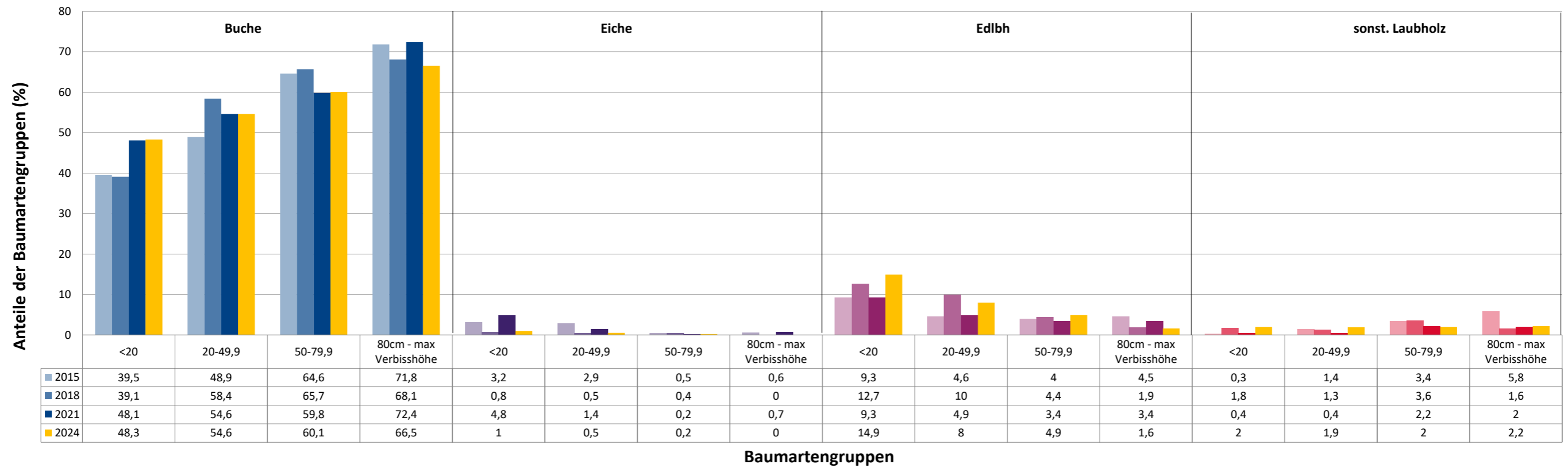
Bei der Beurteilung der hochgerechneten durchschnittlichen Pflanzendichten in der Hegegemeinschaft ist unbedingt zu beachten, dass die arithmetischen Mittel durch einzelne sehr individuenreiche Naturverjüngungsflächen (mit über 10.000 Pflanzen je Hektar) stark angehoben werden, während individuenärmere Verjüngungsflächen kaum ins Gewicht fallen. Der Median stellt dagegen die Mitte der errechneten Pflanzendichten der einzelnen Verjüngungsflächen dar, auf denen die Baumartengruppe vorkommt. Minimale bzw. maximale Dichte sind die hochgerechneten Pflanzendichten der Verjüngungsflächen, auf denen die Baumartengruppe am wenigsten dicht bzw. am dichtesten vorkommt (Flächen ohne Vorkommen der Baumartengruppe sind dabei nicht berücksichtigt).

Außerdem gilt es zu beachten, dass bei der Verjüngungsinventur zum Forstlichen Gutachten nur Verjüngungsflächen erfasst werden, die mindestens 1.300 Pflanzen je Hektar der Höhenstufe „Ab 20 Zentimeter bis zur maximalen Verbisshöhe“ aufweisen. Spärlicher verjüngte Flächen werden nicht erfasst.

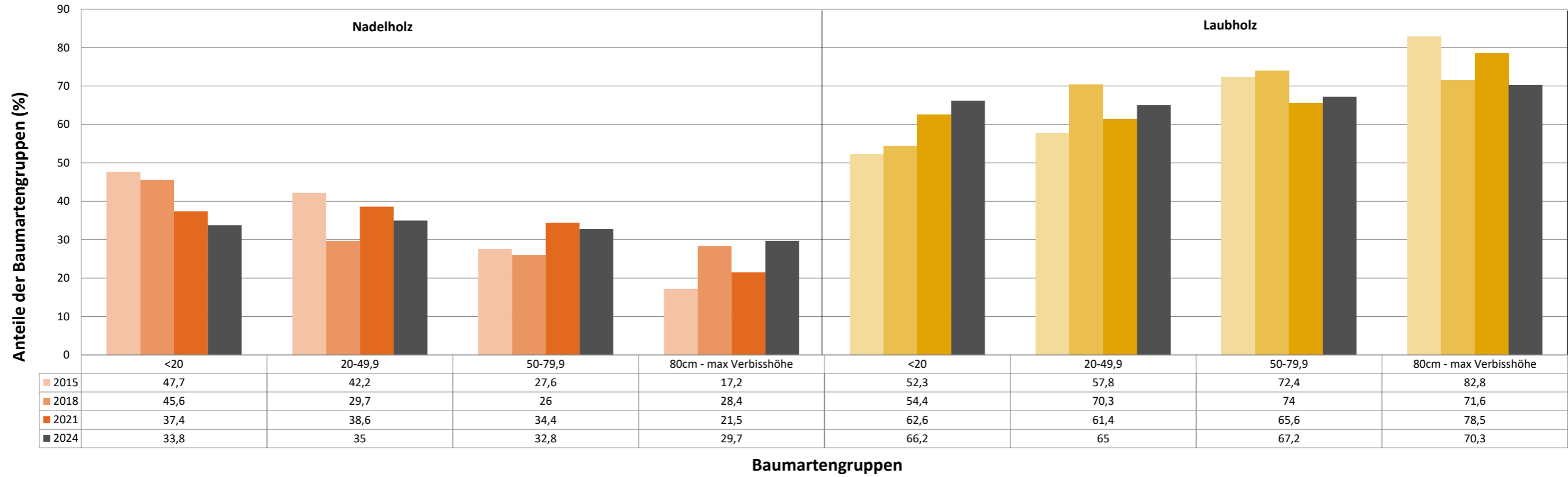
Anteile der Baumartengruppen in verschiedenen Höhenstufen für die die Hegegemeinschaft 370 - Beratzhausen (Landkreis Regensburg)



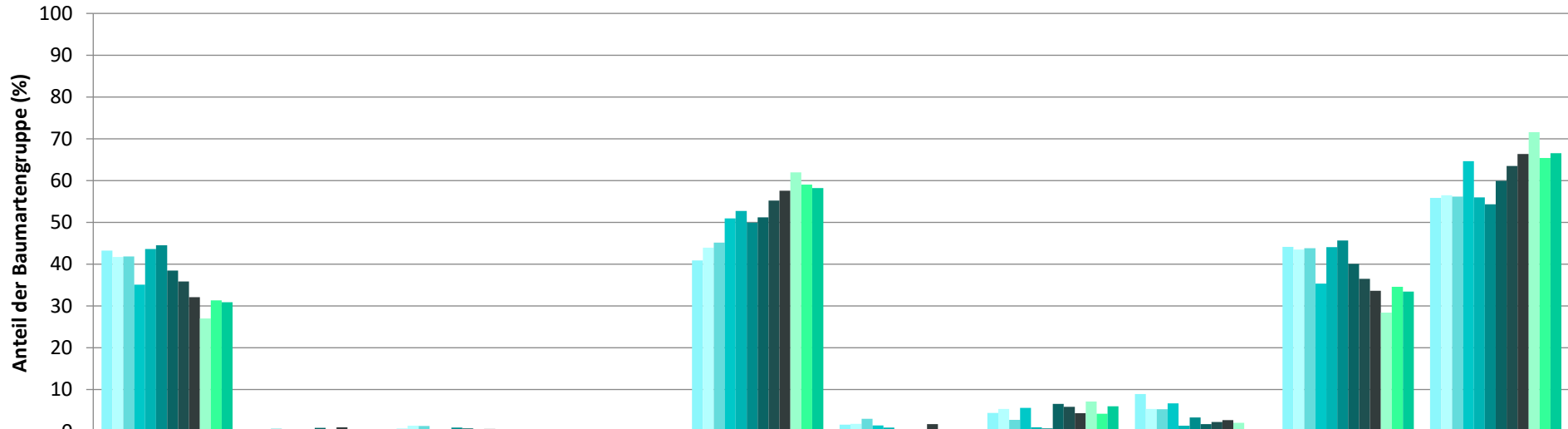
Anteile der Baumartengruppen in verschiedenen Höhenstufen für die die Hegegemeinschaft 370 - Beratzhausen (Landkreis Regensburg)



Anteile der Baumartengruppen in verschiedenen Höhenstufen für die die Hegegemeinschaft 370 - Beratzhausen (Landkreis Regensburg)



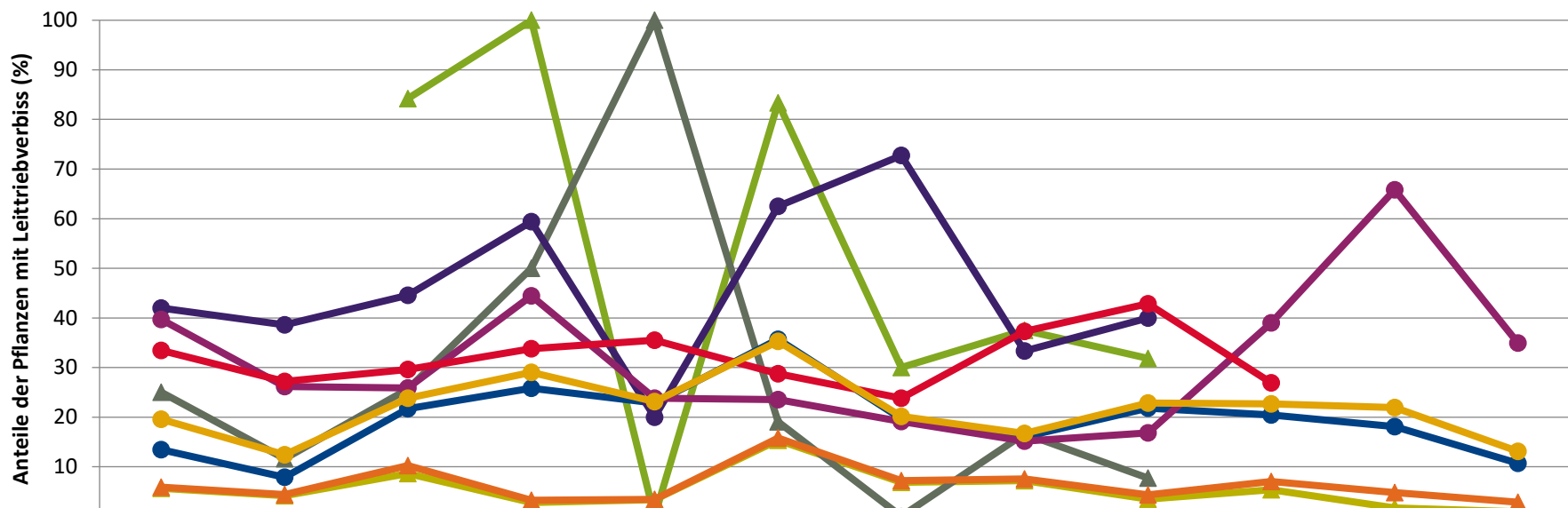
**Zeitreihe der Baumartenanteile der aufgenommenen Verjüngungspflanzen
Höhenbereich: ab 20 Zentimeter Höhe bis zur maximalen Verbisshöhe
Hegegemeinschaft 370 - Beratzhausen (Landkreis Regensburg)**



	Fichte	Tanne	Kiefer	sonst. Nadelholz	Buche	Eiche	Edellaubholz	sonst. Laubholz	Nadelholz ges.	Laubholz ges.
1991	43,3	0,0	0,7		40,9	1,6	4,4	8,9	44,1	55,9
1994	41,7	0,1	1,4		44,0	1,8	5,3	5,4	43,5	56,5
1997	41,9	0,6	1,3		45,2	3,0	2,8	5,3	43,8	56,2
2000	35,1	0,1	0,2		50,9	1,4	5,6	6,7	35,3	64,7
2003	43,6	0,2	0,0		52,8	0,9	0,9	1,4	44,0	56,0
2006	44,5	0,3	0,9		50,0	0,3	0,7	3,3	45,7	54,3
2009	38,5	0,8	0,7		51,2	0,5	6,5	1,8	40,0	60,0
2012	35,9	0,4	0,3	0,0	55,2	0,1	5,9	2,3	36,5	63,5
2015	32,1	0,9	0,6	0,0	57,6	1,7	4,3	2,7	33,6	66,4
2018	27,0			0,0	62,0		7,1	2,0	28,4	71,6
2021	31,4			0,0	59,0		4,2		34,6	65,4
2024	30,9			0,1	58,2		6,0		33,4	66,6

Baumartengruppe

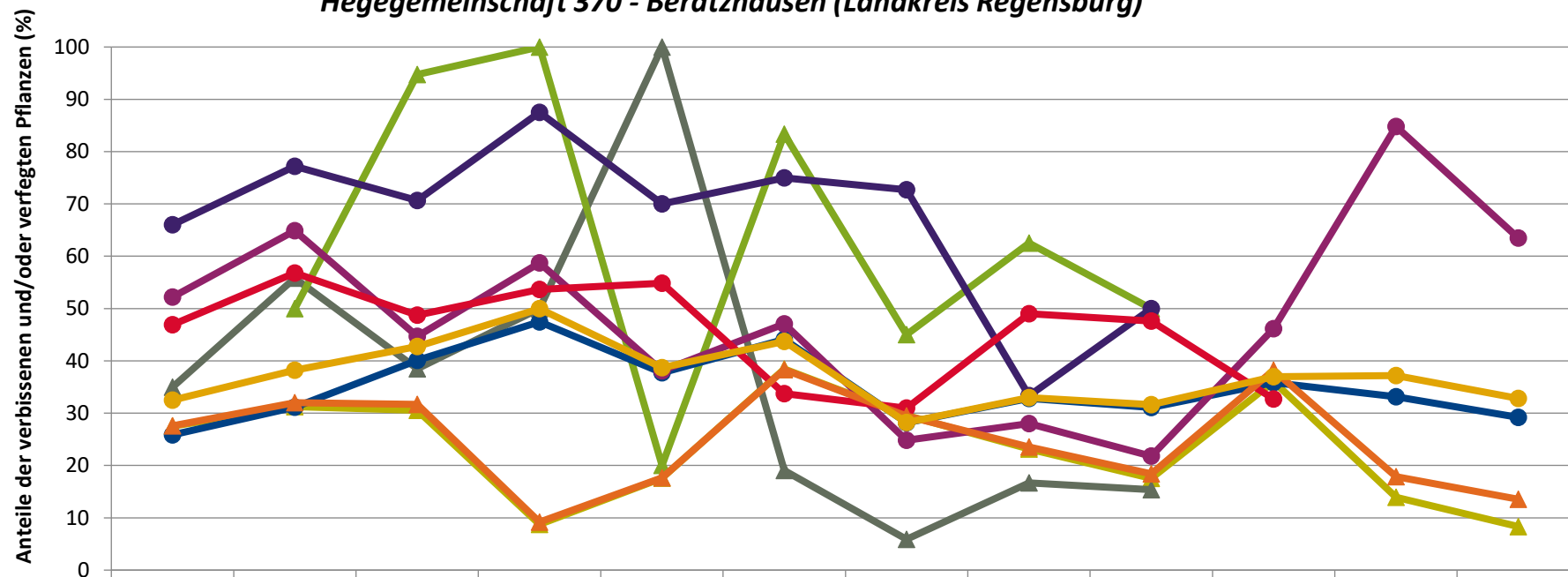
**Zeitreihe der Anteile der Pflanzen mit Leittriebverbiss: Höhenbereich ab 20 Zentimeter bis zur maximalen Verbisshöhe
Hegegemeinschaft 370 - Beratzhausen (Landkreis Regensburg)**



	1991	1994	1997	2000	2003	2006	2009	2012	2015	2018	2021	2024
▲ Fichte	5,6	4,2	8,6	2,8	3,4	15,3	6,8	7,2	3,5	5,4	1,7	0,9
▲ Tanne			84,2	100,0	0,0	83,3	30,0	37,5	31,8			
▲ Kiefer	25,0	11,6	25,6	50,0	100,0	19,0	0,0	16,7	7,7			
● Buche	13,4	7,9	21,7	25,8	22,8	35,7	19,7	16,0	21,8	20,4	18,1	10,7
● Eiche	42,0	38,6	44,6	59,4	20,0	62,5	72,7	33,3	40,0			
● Edellaub.	39,7	26,2	25,9	44,4	23,8	23,5	19,1	15,2	16,8	39,0	65,8	34,9
● sonst. Laub.	33,5	27,2	29,6	33,8	35,5	28,8	23,8	37,3	42,9	26,9		
▲ Nadelbäume	5,9	4,4	10,2	3,3	3,4	15,8	7,2	7,6	4,3	7,0	4,8	2,8
● Laubbäume	19,6	12,4	23,8	29,0	23,1	35,3	20,2	16,7	22,8	22,7	21,9	13,1

Jahr

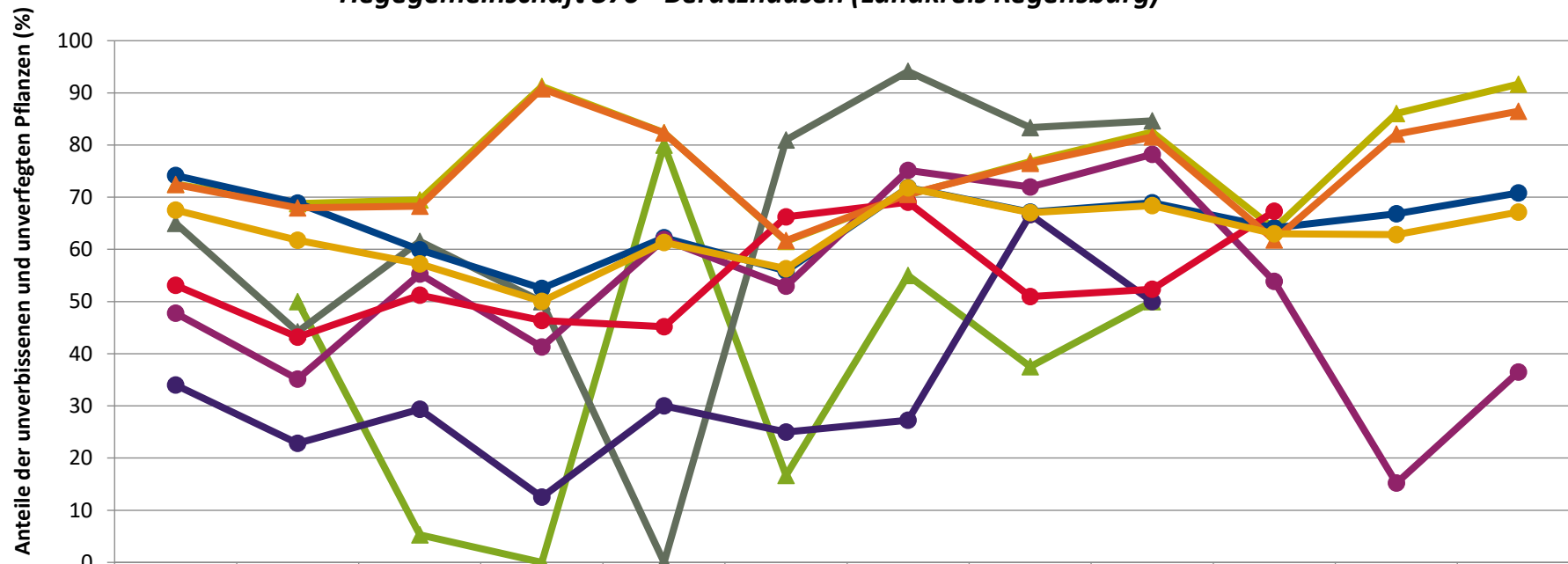
**Zeitreihe der Anteile der Pflanzen mit Verbiss und/oder Fegeschäden
Höhenbereich: ab 20 Zentimeter bis zur maximalen Verbisshöhe
Hegegemeinschaft 370 - Beratzhausen (Landkreis Regensburg)**



	1991	1994	1997	2000	2003	2006	2009	2012	2015	2018	2021	2024
▲ Fichte	27,5	31,3	30,5	8,7	17,6	38,4	29,6	23,2	17,5	36,0	13,9	8,3
▲ Kiefer	35,0	55,8	38,5	50,0	100,0	19,0	5,9	16,7	15,4			
▲ Tanne		50,0	94,7	100,0	20,0	83,3	45,0	62,5	50,0			
● Buche	25,9	31,1	40,1	47,5	37,7	44,1	28,2	32,8	31,1	35,9	33,2	29,2
● Eiche	66,0	77,2	70,7	87,5	70,0	75,0	72,7	33,3	50,0			
● Edellaub.	52,2	64,9	44,7	58,7	38,1	47,1	24,8	28,0	21,8	46,2	84,8	63,5
● sonst. Laub.	46,9	56,8	48,8	53,6	54,8	33,8	31,0	49,0	47,6	32,7		
▲ Nadelbäume	27,6	32,0	31,7	9,2	17,7	38,3	29,4	23,5	18,4	38,2	17,9	13,5
● Laubbäume	32,5	38,2	42,8	50,0	38,7	43,7	28,2	33,0	31,6	37,0	37,2	32,8

Jahr

**Zeitreihe der Anteile der Pflanzen ohne Verbiss und ohne Fegeschäden
Höhenbereich: ab 20 Zentimeter bis zur maximalen Verbisshöhe
Hegegemeinschaft 370 - Beratzhausen (Landkreis Regensburg)**



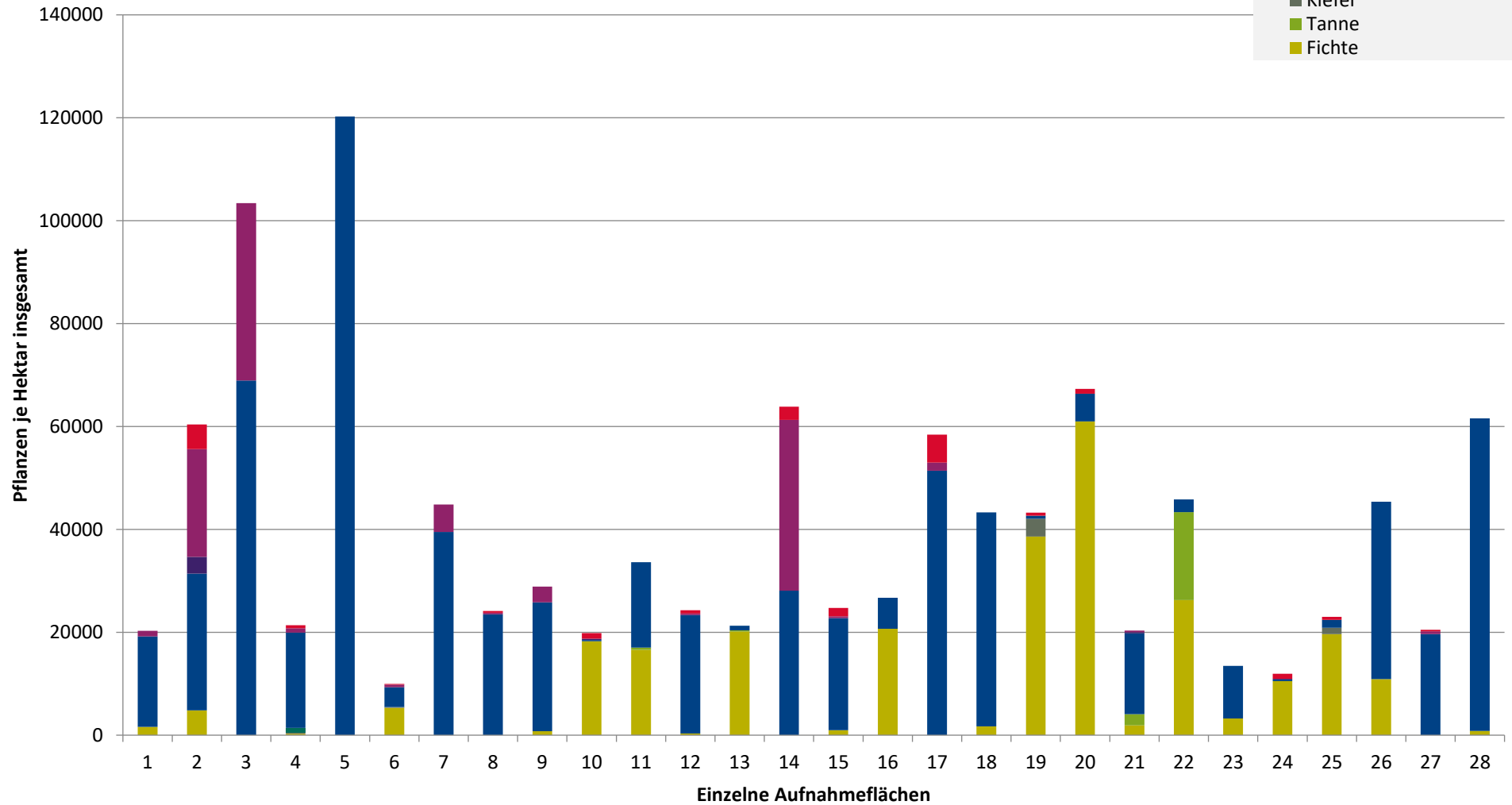
	1991	1994	1997	2000	2003	2006	2009	2012	2015	2018	2021	2024
▲ Fichte	72,5	68,7	69,5	91,3	82,4	61,6	70,4	76,8	82,5	64,0	86,1	91,7
▲ Tanne		50,0	5,3	0,0	80,0	16,7	55,0	37,5	50,0			
▲ Kiefer	65,0	44,2	61,5	50,0	0,0	81,0	94,1	83,3	84,6			
● Buche	74,1	68,9	59,9	52,5	62,3	55,9	71,8	67,2	68,9	64,1	66,8	70,8
● Eiche	34,0	22,8	29,3	12,5	30,0	25,0	27,3	66,7	50,0			
● Edellaub.	47,8	35,1	55,3	41,3	61,9	52,9	75,2	72,0	78,2	53,8	15,2	36,5
● sonst. Laub.	53,1	43,2	51,2	46,4	45,2	66,3	69,0	51,0	52,4	67,3		
▲ Nadelbäume	72,4	68,0	68,3	90,8	82,3	61,7	70,6	76,5	81,6	61,8	82,1	86,5
● Laubbäume	67,5	61,8	57,2	50,0	61,3	56,3	71,8	67,0	68,4	63,0	62,8	67,2

Jahr

**Hochgerechnete Pflanzendichten (Individuen je Hektar) der Baumartengruppen
(Pflanzen insgesamt)**

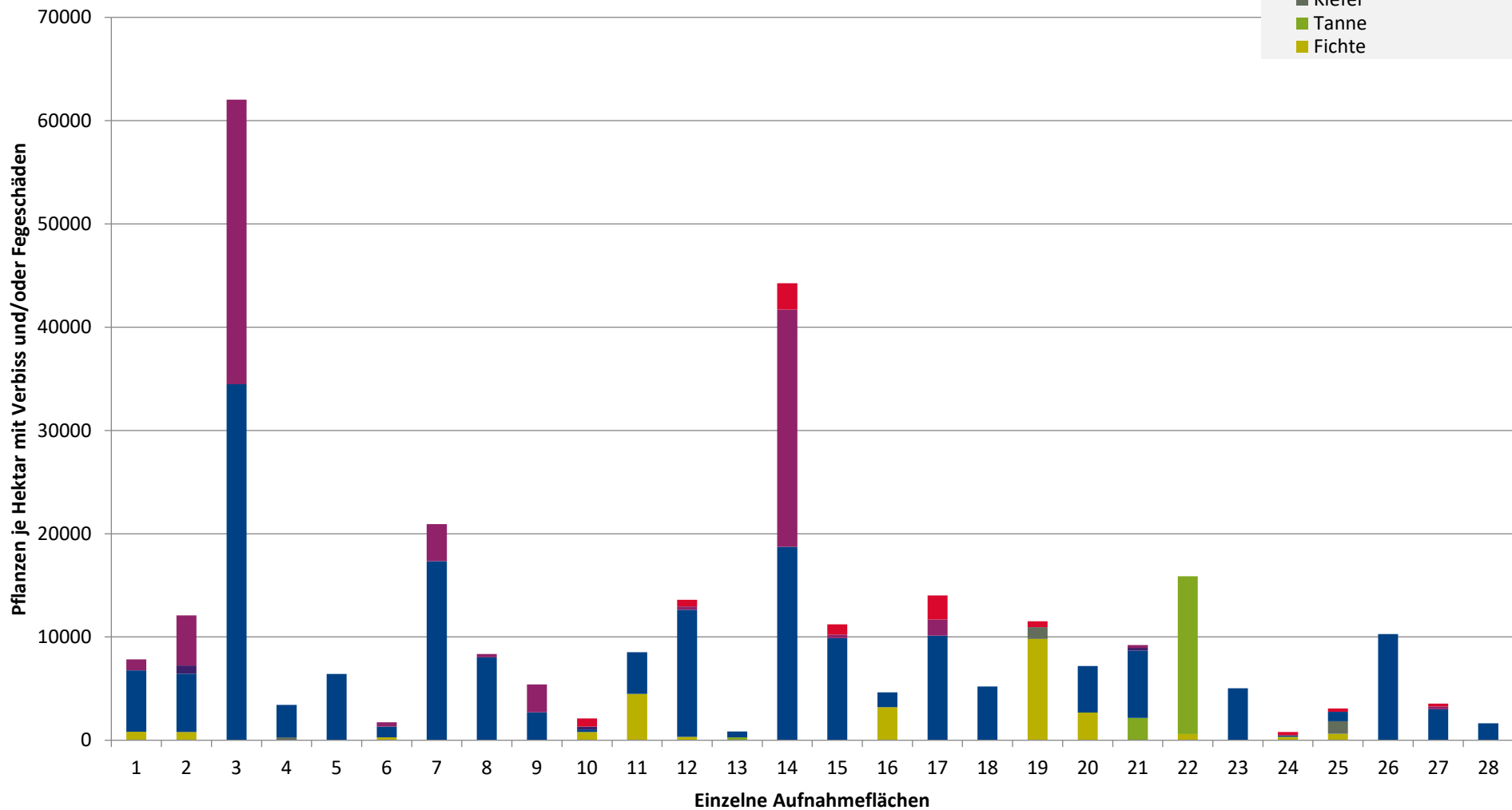
**Höhenbereich: ab 20 Zentimeter bis zur maximalen Verbisshöhe
Hegegemeinschaft 370 - Beratzhausen (Landkreis Regensburg)**

- sonstige Laubbäume
- Edellaubbäume
- Eiche
- Buche
- sonstige Nadelbäume
- Kiefer
- Tanne
- Fichte



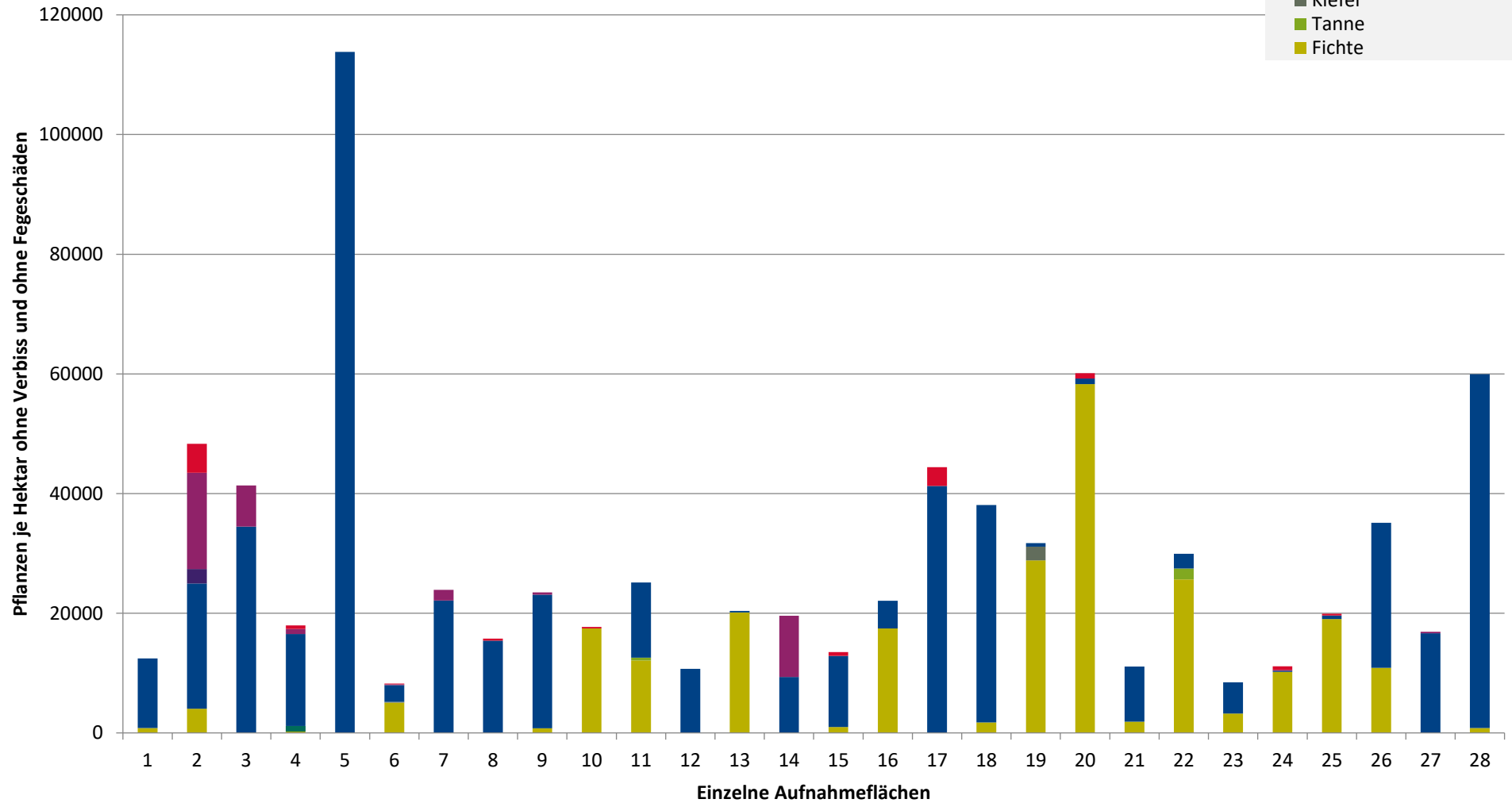
**Hochgerechnete Pflanzendichten (Individuen je Hektar) der Baumartengruppen
(Pflanzen mit Verbiss und/oder Fegeschäden)
Höhenbereich: ab 20 Zentimeter bis zur maximalen Verbisshöhe
Hegegemeinschaft 370 - Beratzhausen (Landkreis Regensburg)**

- sonstige Laubbäume
- Edellaubbäume
- Eiche
- Buche
- sonstige Nadelbäume
- Kiefer
- Tanne
- Fichte



**Hochgerechnete Pflanzendichten (Individuen je Hektar) der Baumartengruppen
(Pflanzen ohne Verbiss und ohne Fegeschäden)
Höhenbereich: ab 20 Zentimeter bis zur maximalen Verbisshöhe
Hegegemeinschaft 370 - Beratzhausen (Landkreis Regensburg)**

- sonstiges Laubbäume
- Edellaubbäume
- Eiche
- Buche
- sonstige Nadelbäume
- Kiefer
- Tanne
- Fichte



Verjüngungsinventur 2024

Landkreis Regensburg

Leittriebverbiss Fichte

(Pflanzen ab 20 cm Höhe
bis zur maximalen Verbisshöhe)

Legende

Leittriebverbiss

- 0 - 5 %
- 6 - 10 %
- 11 - 15 %
- 16 - 20 %
- 21 - 25 %
- > 25 %

+ Baumartengruppe nicht
vorhanden

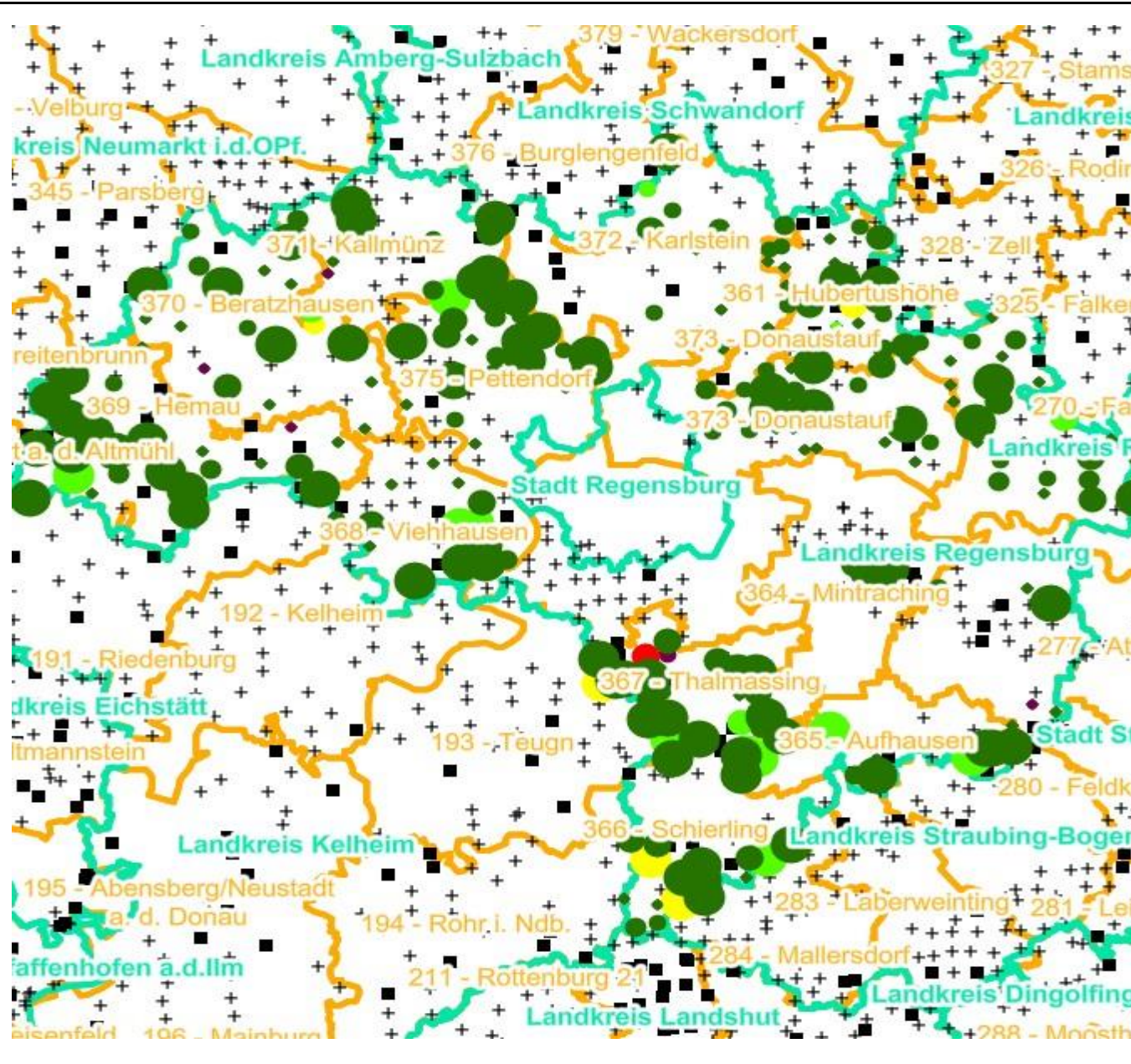
Anzahl der aufgenommenen Pflanzen der Baumartengruppe

- 1 - 15
- 16 - 30
- 31 - 45
- 46 - 60
- 61 - 75

■ geschützte Fläche

Landkreisgrenze

Hegegemeinschaftsgrenze



Verjüngungsinventur 2024

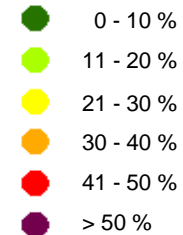
Landkreis Regensburg

Leittriebverbiss Tanne

(Pflanzen ab 20 cm Höhe
bis zur maximalen Verbisshöhe)

Legende

Leittriebverbiss



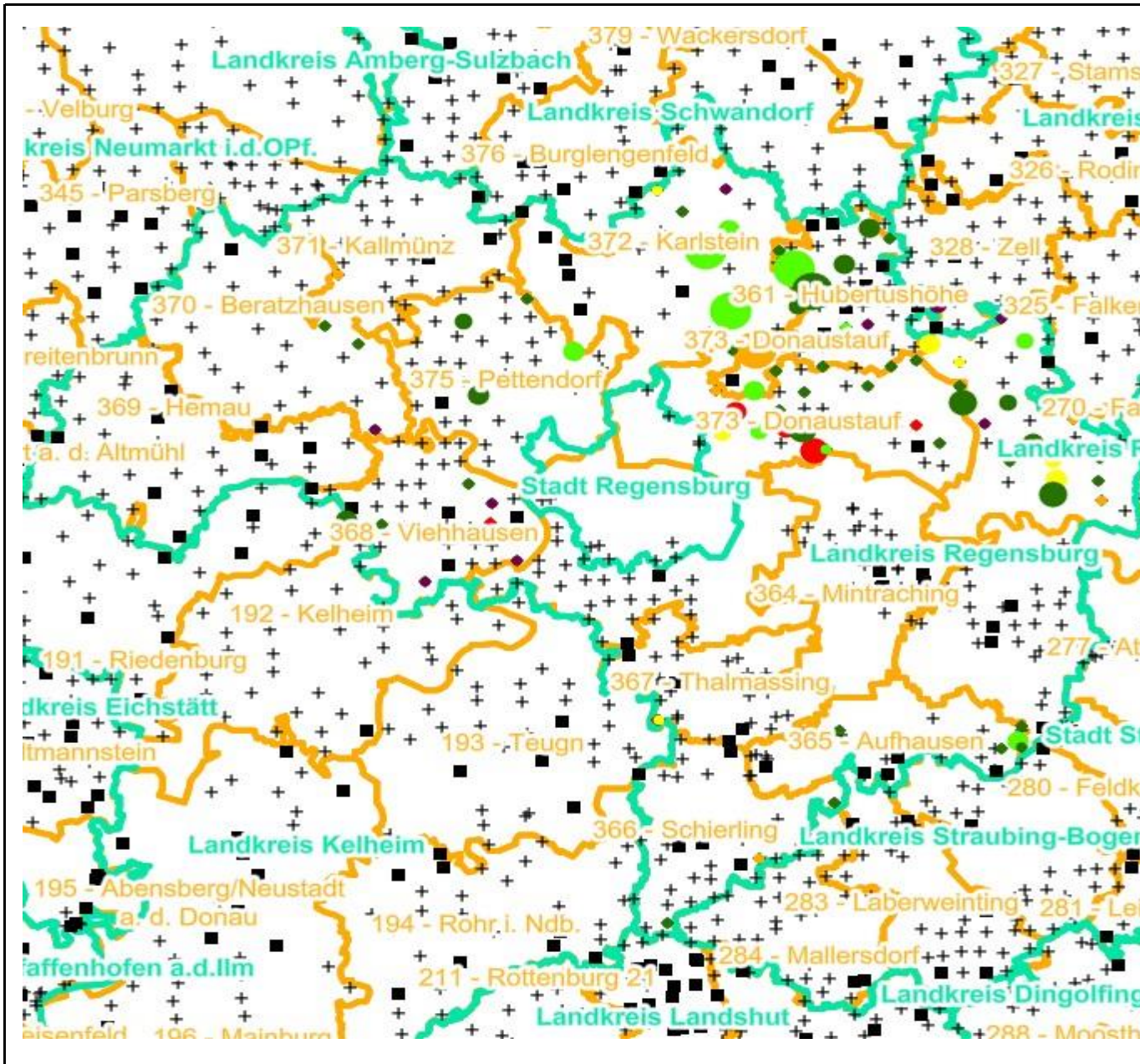
+ Baumartengruppe nicht
vorhanden

Anzahl der aufgenommenen Pflanzen der Baumartengruppe



Landkreisgrenze

Hegegemeinschaftsgrenze



Verjüngungsinventur 2024

Landkreis Regensburg

Leittriebverbiss Kiefer

(Pflanzen ab 20 cm Höhe
bis zur maximalen Verbisshöhe)

Legende

Leittriebverbiss

- 0 - 5 %
- 6 - 10 %
- 11 - 15 %
- 16 - 20 %
- 21 - 25 %
- > 25 %

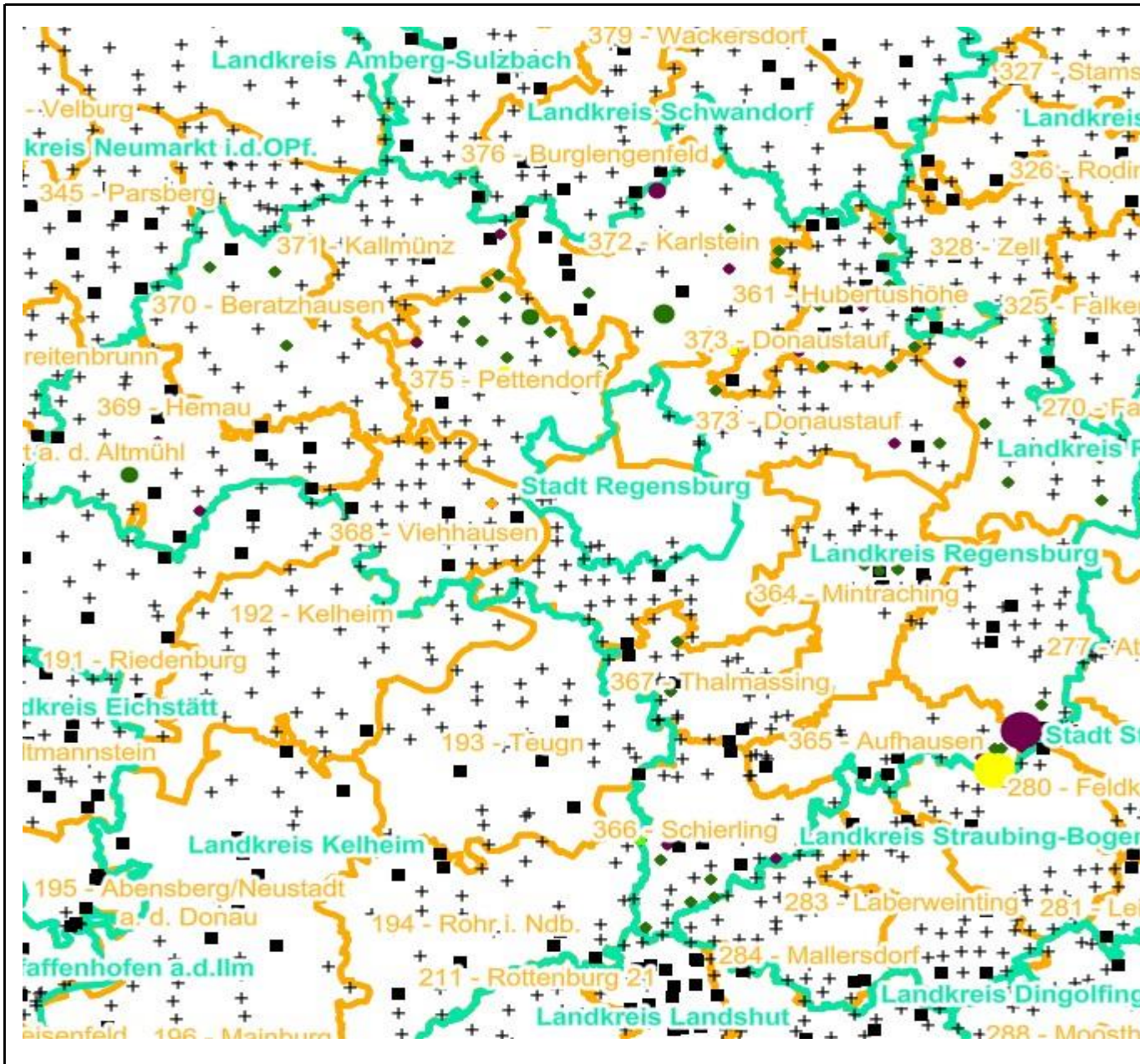
+ Baumartengruppe nicht
vorhanden

Anzahl der aufgenommenen Pflanzen der Baumartengruppe

- 1 - 15
- 16 - 30
- 31 - 45
- 46 - 60
- 61 - 75
- geschützte Fläche

□ Landkreisgrenze

□ Hegegemeinschaftsgrenze



Verjüngungsinventur 2024

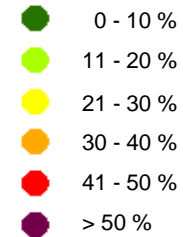
Landkreis Regensburg

Leittriebverbiss Eiche

(Pflanzen ab 20 cm Höhe
bis zur maximalen Verbisshöhe)

Legende

Leittriebverbiss



+ Baumartengruppe nicht
vorhanden

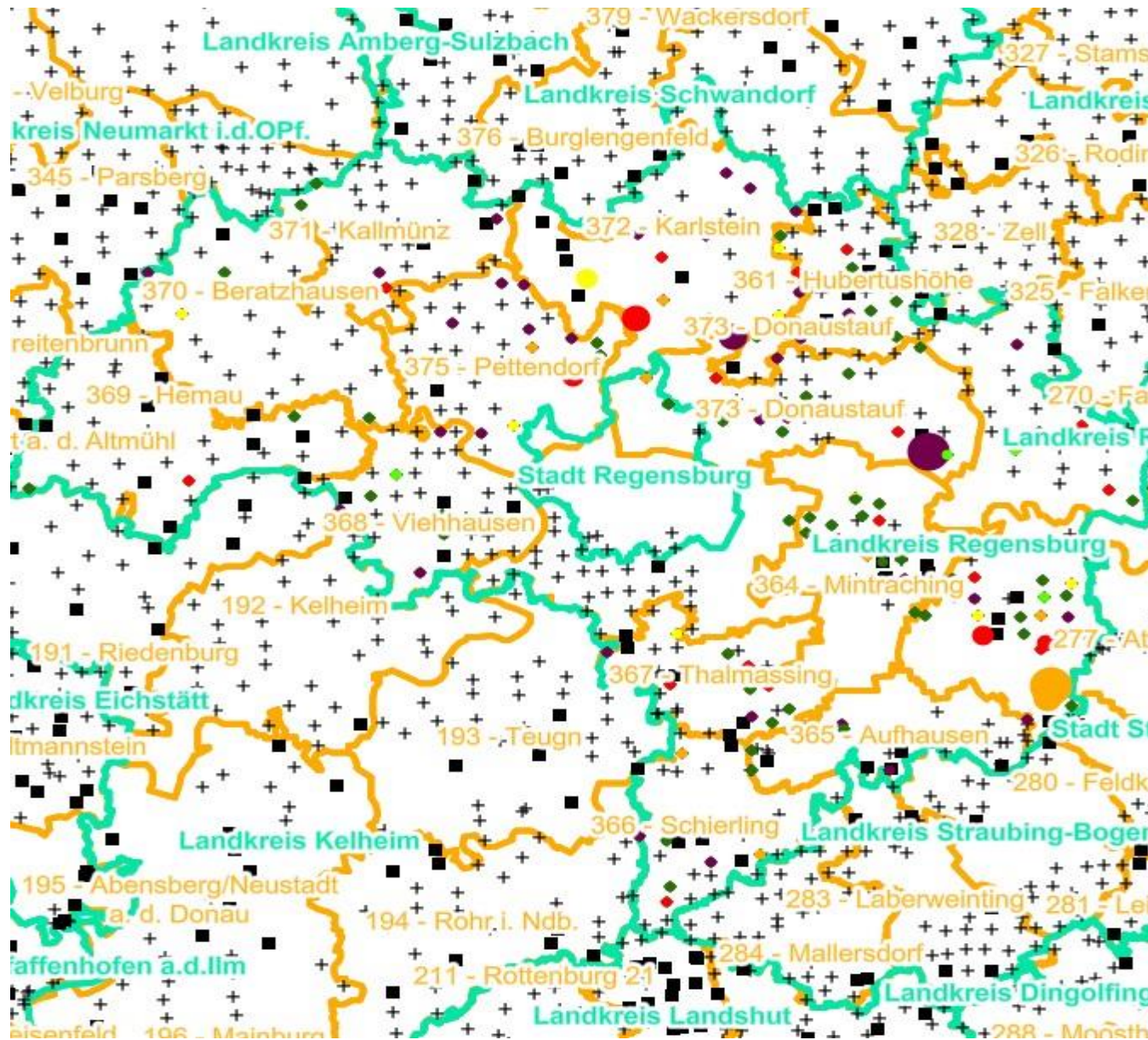
Anzahl der aufgenommenen Pflanzen der Baumartengruppe



■ geschützte Fläche

□ Landkreisgrenze

□ Hegegemeinschaftsgrenze



Verjüngungsinventur 2024

Landkreis Regensburg

Leittriebverbiss Sonstiges Laubholz

(Pflanzen ab 20 cm Höhe
bis zur maximalen Verbisshöhe)

Legende

Leittriebverbiss

- 0 - 10 %
- 11 - 20 %
- 21 - 30 %
- 30 - 40 %
- 41 - 50 %
- > 50 %

+ Baumartengruppe nicht
vorhanden

Anzahl der aufgenommenen Pflanzen der Baumartengruppe

- 1 - 15
- 16 - 30
- 31 - 45
- 46 - 60
- 61 - 75
- geschützte Fläche

Landkreisgrenze

Hegegemeinschaftsgrenze

