

**Auswertung der Verjüngungsinventur 2024 für die Hegegemeinschaft 375 - Pettendorf (Landkreis Regensburg)**  
**Anzahl der erfassten Verjüngungsflächen: 31, davon ungeschützt: 27, teilweise geschützt: 3, vollständig geschützt: 1**  
**Verjüngungspflanzen ab 20 Zentimeter Höhe bis zur maximalen Verbisshöhe**

Baumartengruppe	Aufgenommene Pflanzen insgesamt		Pflanzen ohne Verbiss und ohne Fegeschaden		Pflanzen mit Verbiss und/oder Fegeschaden		Pflanzen mit Leittriebverbiss		Pflanzen mit Verbiss im oberen Drittel		Pflanzen mit Fegeschaden	
	Anzahl	Anteil (%)	Anzahl	Anteil (%)	Anzahl	Anteil (%)	Anzahl	Anteil (%)	Anzahl	Anteil (%)	Anzahl	Anteil (%)
Fichte	945	42,0	916	96,9	29	3,1	6	0,6	28	3,0	1	0,1
Tanne	89	4,0	67	75,3	22	24,7	7	7,9	21	23,6	1	1,1
Kiefer	87	3,9	80	92,0	7	8,0	5	5,7	7	8,0	0	0,0
Sonst. Nadelholz	4	0,2	2	50,0	2	50,0	1	25,0	1	25,0	1	25,0
<b>Nadelholz gesamt</b>	<b>1125</b>	<b>50,0</b>	<b>1065</b>	<b>94,7</b>	<b>60</b>	<b>5,3</b>	<b>19</b>	<b>1,7</b>	<b>57</b>	<b>5,1</b>	<b>3</b>	<b>0,3</b>
Buche	859	38,2	552	64,3	307	35,7	126	14,7	307	35,7	0	0,0
Eiche	63	2,8	16	25,4	47	74,6	34	54,0	47	74,6	0	0,0
Edellaubholz	133	5,9	77	57,9	56	42,1	32	24,1	56	42,1	0	0,0
Sonst. Laubholz	70	3,1	29	41,4	41	58,6	26	37,1	41	58,6	0	0,0
<b>Laubholz gesamt</b>	<b>1125</b>	<b>50,0</b>	<b>674</b>	<b>59,9</b>	<b>451</b>	<b>40,1</b>	<b>218</b>	<b>19,4</b>	<b>451</b>	<b>40,1</b>	<b>0</b>	<b>0,0</b>
<b>Alle Baumarten</b>	<b>2250</b>	<b>100,0</b>	<b>1739</b>	<b>77,3</b>	<b>511</b>	<b>22,7</b>	<b>237</b>	<b>10,5</b>	<b>508</b>	<b>22,6</b>	<b>3</b>	<b>0,1</b>

**Verjüngungspflanzen kleiner 20 Zentimeter Höhe**

Baumartengruppe	Aufgenommene Pflanzen insgesamt		Pflanzen ohne Verbiss im oberen Drittel		Pflanzen mit Verbiss im oberen Drittel	
	Anzahl	Anteil (%)	Anzahl	Anteil (%)	Anzahl	Anteil (%)
Fichte	184	40,6	177	96,2	7	3,8
Tanne	10	2,2	10	100,0	0	0,0
Kiefer	19	4,2	18	94,7	1	5,3
Sonst. Nadelholz	1	0,2	1	100,0	0	0,0
<b>Nadelholz gesamt</b>	<b>214</b>	<b>47,2</b>	<b>206</b>	<b>96,3</b>	<b>8</b>	<b>3,7</b>
Buche	165	36,4	127	77,0	38	23,0
Eiche	42	9,3	25	59,5	17	40,5
Edellaubholz	28	6,2	23	82,1	5	17,9
Sonst. Laubholz	4	0,9	4	100,0	0	0,0
<b>Laubholz gesamt</b>	<b>239</b>	<b>52,8</b>	<b>179</b>	<b>74,9</b>	<b>60</b>	<b>25,1</b>
<b>Alle Baumarten</b>	<b>453</b>	<b>100,0</b>	<b>385</b>	<b>85,0</b>	<b>68</b>	<b>15,0</b>

**Verjüngungspflanzen über Verbisshöhe (Erhebung von Fegeschäden)**

Baumartengruppe	Aufgenommene Pflanzen insgesamt		Pflanzen ohne Fegeschaden		Pflanzen mit Fegeschaden	
	Anzahl	Anteil (%)	Anzahl	Anteil (%)	Anzahl	Anteil (%)
Fichte	34	18,4	34	100,0	0	0,0
Tanne	4	2,2	4	100,0	0	0,0
Kiefer	3	1,6	3	100,0	0	0,0
Sonst. Nadelholz	2	1,1	0	0,0	2	100,0
<b>Nadelholz gesamt</b>	<b>43</b>	<b>23,2</b>	<b>41</b>	<b>95,3</b>	<b>2</b>	<b>4,7</b>
Buche	64	34,6	63	98,4	1	1,6
Eiche	9	4,9	7	77,8	2	22,2
Edellaubholz	39	21,1	38	97,4	1	2,6
Sonst. Laubholz	30	16,2	24	80,0	6	20,0
<b>Laubholz gesamt</b>	<b>142</b>	<b>76,8</b>	<b>132</b>	<b>93,0</b>	<b>10</b>	<b>7,0</b>
<b>Alle Baumarten</b>	<b>185</b>	<b>100,0</b>	<b>173</b>	<b>93,5</b>	<b>12</b>	<b>6,5</b>

**Anteile der Baumartengruppen in den verschiedenen Höhenstufen  
Verteilung der Pflanzen ab 20 Zentimeter bis zur maximalen Verbisshöhe auf drei Höhenstufen  
Hegegemeinschaft 375 - Pettendorf (Landkreis Regensburg)**

Baumartengruppe	Aufgenommene Pflanzen insgesamt						Pflanzen ohne Verbiss und ohne Fegeschaden						Pflanzen mit Verbiss und/oder Fegeschaden					
	20 - 49,9 cm		50 - 79,9 cm		80 cm - max. Verbisshöhe		20 - 49,9 cm		50 - 79,9 cm		80 cm - max. Verbisshöhe		20 - 49,9 cm		50 - 79,9 cm		80 cm - max. Verbisshöhe	
	Anzahl	Anteil (%)	Anzahl	Anteil (%)	Anzahl	Anteil (%)	Anzahl	Anteil (%)	Anzahl	Anteil (%)	Anzahl	Anteil (%)	Anzahl	Anteil (%)	Anzahl	Anteil (%)	Anzahl	Anteil (%)
Fichte	514	38,8	278	47,7	153	44,6	501	97,5	268	96,4	147	96,1	13	2,5	10	3,6	6	3,9
Tanne	49	3,7	28	4,8	12	3,5	34	69,4	23	82,1	10	83,3	15	30,6	5	17,9	2	16,7
Kiefer	61	4,6	17	2,9	9	2,6	57	93,4	15	88,2	8	88,9	4	6,6	2	11,8	1	11,1
Sonstiges Nadelholz	1	0,1	2	0,3	1	0,3	0	0,0	2	100,0	0	0,0	1	100,0	0	0,0	1	100,0
<b>Nadelholz gesamt</b>	<b>625</b>	<b>47,2</b>	<b>325</b>	<b>55,7</b>	<b>175</b>	<b>51,0</b>	<b>592</b>	<b>94,7</b>	<b>308</b>	<b>94,8</b>	<b>165</b>	<b>94,3</b>	<b>33</b>	<b>5,3</b>	<b>17</b>	<b>5,2</b>	<b>10</b>	<b>5,7</b>
Buche	580	43,8	173	29,7	106	30,9	382	65,9	94	54,3	76	71,7	198	34,1	79	45,7	30	28,3
Eiche	27	2,0	26	4,5	10	2,9	9	33,3	5	19,2	2	20,0	18	66,7	21	80,8	8	80,0
Edellaubholz	72	5,4	30	5,1	31	9,0	54	75,0	8	26,7	15	48,4	18	25,0	22	73,3	16	51,6
Sonstiges Laubholz	20	1,5	29	5,0	21	6,1	9	45,0	13	44,8	7	33,3	11	55,0	16	55,2	14	66,7
<b>Laubholz gesamt</b>	<b>699</b>	<b>52,8</b>	<b>258</b>	<b>44,3</b>	<b>168</b>	<b>49,0</b>	<b>454</b>	<b>64,9</b>	<b>120</b>	<b>46,5</b>	<b>100</b>	<b>59,5</b>	<b>245</b>	<b>35,1</b>	<b>138</b>	<b>53,5</b>	<b>68</b>	<b>40,5</b>
<b>Alle Baumarten</b>	<b>1324</b>	<b>100,0</b>	<b>583</b>	<b>100,0</b>	<b>343</b>	<b>100,0</b>	<b>1046</b>	<b>79,0</b>	<b>428</b>	<b>73,4</b>	<b>265</b>	<b>77,3</b>	<b>278</b>	<b>21,0</b>	<b>155</b>	<b>26,6</b>	<b>78</b>	<b>22,7</b>

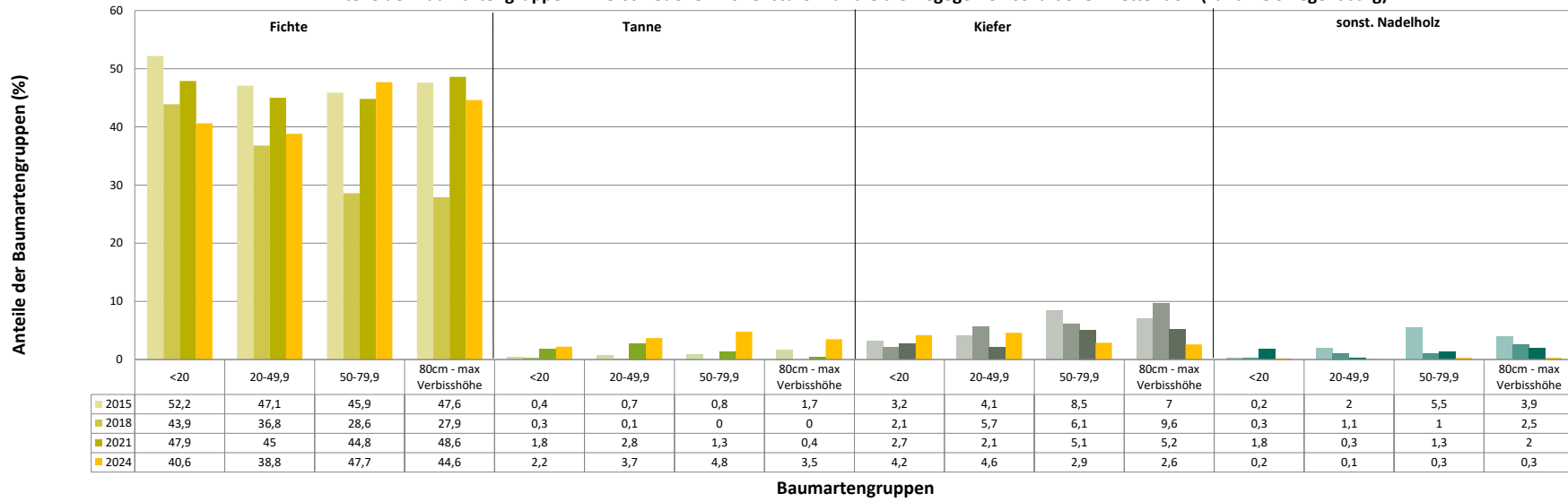
**Hochgerechnete Pflanzendichten (Individuen je Hektar) der Baumartengruppen  
Verjüngungspflanzen ab 20 Zentimeter Höhe bis zur maximalen Verbisshöhe  
Hegegemeinschaft 375 - Pettendorf (Landkreis Regensburg)**

Baumartengruppe	Pflanzen insgesamt				Pflanzen ohne Verbiss und ohne Fegeschaden				Pflanzen mit Verbiss und/oder Fegeschaden			
	<i>Individuen je Hektar</i>				<i>Individuen je Hektar</i>				<i>Individuen je Hektar</i>			
	<i>arithmet. Mittel</i>	<i>Median</i>	<i>minimale Dichte</i>	<i>maximale Dichte</i>	<i>arithmet. Mittel</i>	<i>Median</i>	<i>minimale Dichte</i>	<i>maximale Dichte</i>	<i>arithmet. Mittel</i>	<i>Median</i>	<i>minimale Dichte</i>	<i>maximale Dichte</i>
<b>Fichte</b>	8969	7810	128	30780	8774	7642	128	30780	196	0	0	1712
<b>Tanne</b>	3470	2775	203	8127	2747	2165	203	6454	723	610	0	1673
<b>Kiefer</b>	1334	487	112	4791	1260	427	85	4791	74	0	0	428
<b>Sonst. Nadelholz</b>	299	299	143	455	147	147	143	152	152	152	0	303
<b>Nadelholz gesamt</b>	9867	9103	290	30780	9493	8242	213	30780	374	116	0	1712
<b>Buche</b>	16420	16146	167	50415	10261	9375	0	34282	6160	3987	134	16133
<b>Eiche</b>	590	349	76	1704	178	181	0	609	413	123	0	1321
<b>Edellaubholz</b>	4937	581	134	36549	2473	124	0	17108	2464	469	0	19441
<b>Sonst. Laubholz</b>	648	406	76	1977	367	116	0	1555	281	204	0	980
<b>Laubholz gesamt</b>	12453	4021	123	58322	7478	1647	0	34282	4975	1686	0	30327
<b>Alle Baumarten</b>	18945	15126	3196	58322	13874	11574	810	34282	5071	1991	0	30327

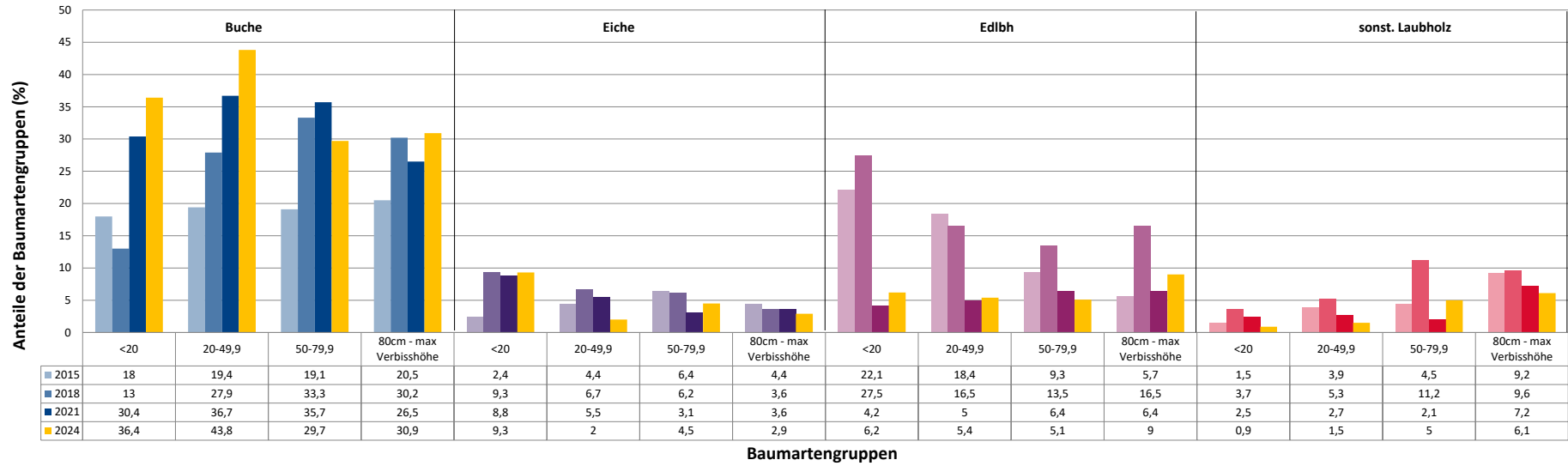
Bei der Beurteilung der hochgerechneten durchschnittlichen Pflanzendichten in der Hegegemeinschaft ist unbedingt zu beachten, dass die arithmetischen Mittel durch einzelne sehr individuenreiche Naturverjüngungsflächen (mit über 10.000 Pflanzen je Hektar) stark angehoben werden, während individuenärmere Verjüngungsflächen kaum ins Gewicht fallen. Der Median stellt dagegen die Mitte der errechneten Pflanzendichten der einzelnen Verjüngungsflächen dar, auf denen die Baumartengruppe vorkommt. Minimale bzw. maximale Dichte sind die hochgerechneten Pflanzendichten der Verjüngungsflächen, auf denen die Baumartengruppe am wenigsten dicht bzw. am dichtesten vorkommt (Flächen ohne Vorkommen der Baumartengruppe sind dabei nicht berücksichtigt).

Außerdem gilt es zu beachten, dass bei der Verjüngungsinventur zum Forstlichen Gutachten nur Verjüngungsflächen erfasst werden, die mindestens 1.300 Pflanzen je Hektar der Höhenstufe „Ab 20 Zentimeter bis zur maximalen Verbisshöhe“ aufweisen. Spärlicher verjüngte Flächen werden nicht erfasst.

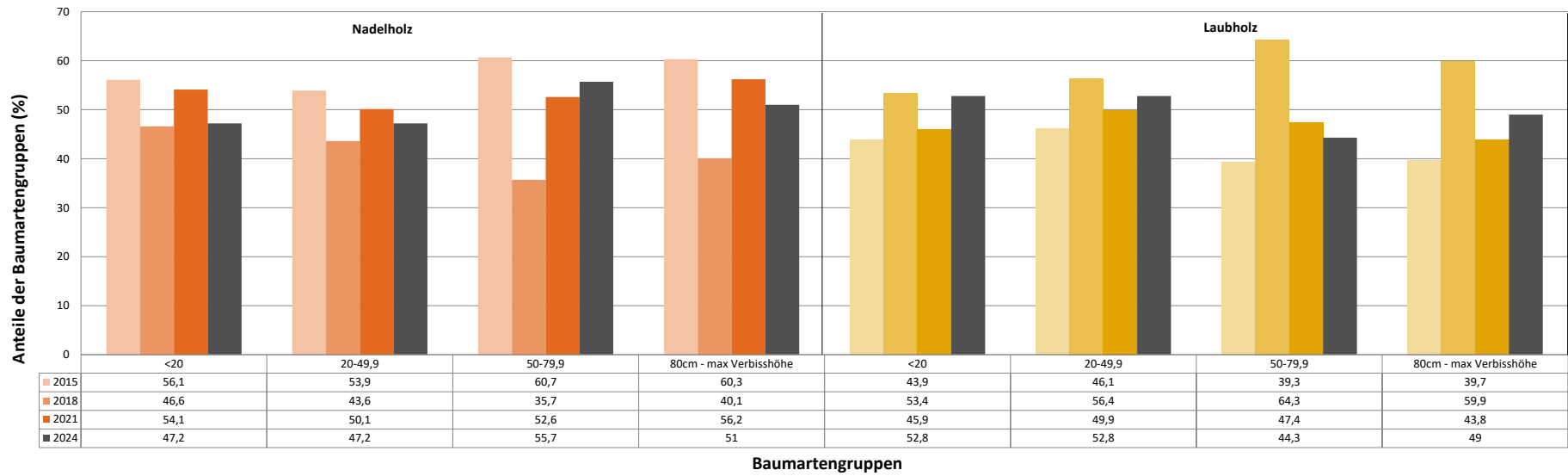
Anteile der Baumartengruppen in verschiedenen Höhenstufen für die Hegegemeinschaft 375 - Pettendorf (Landkreis Regensburg)



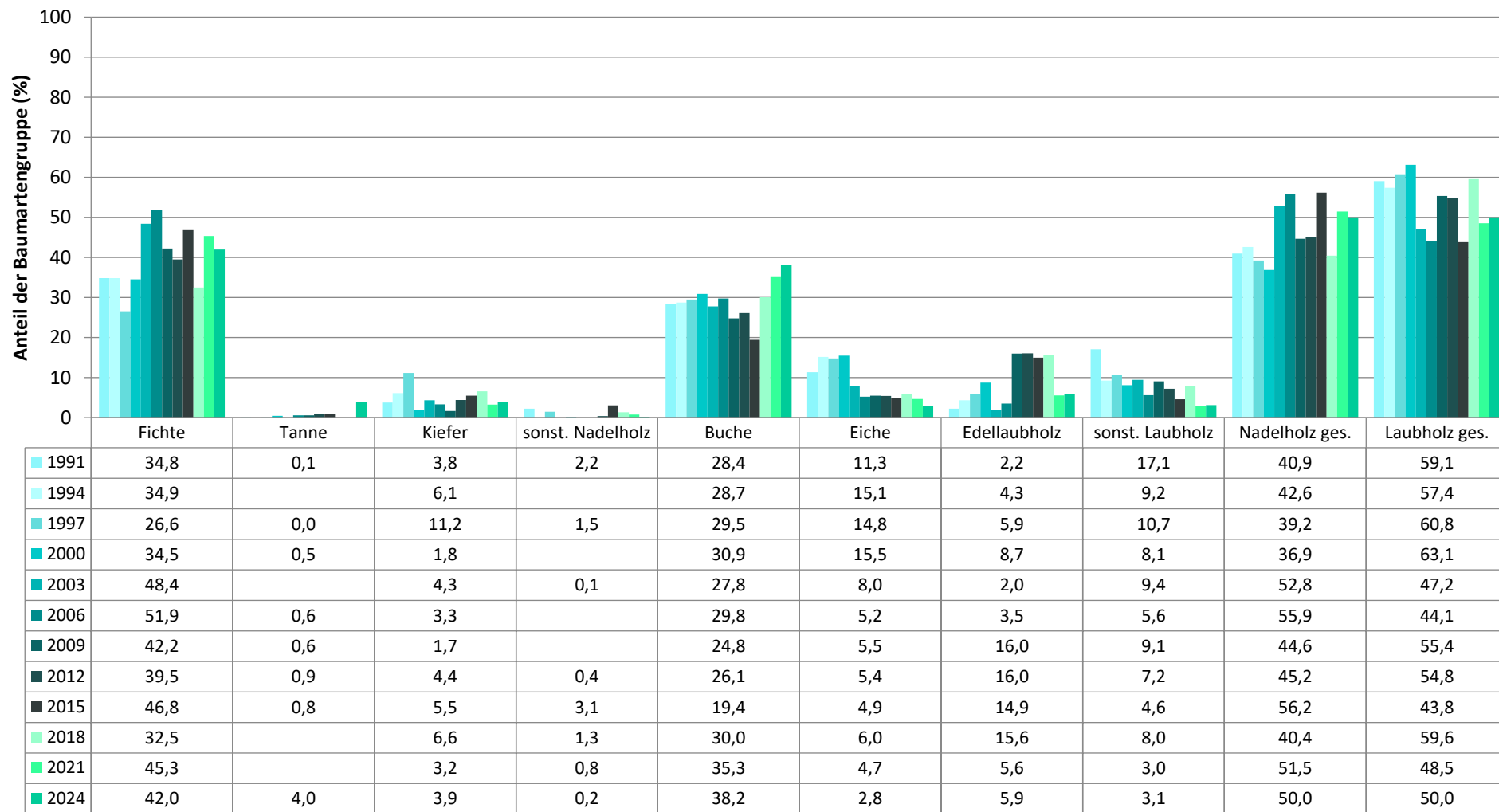
Anteile der Baumartengruppen in verschiedenen Höhenstufen für die die Hegegemeinschaft 375 - Pettendorf (Landkreis Regensburg)



Anteile der Baumartengruppen in verschiedenen Höhenstufen für die die Hegegemeinschaft 375 - Pettendorf (Landkreis Regensburg)

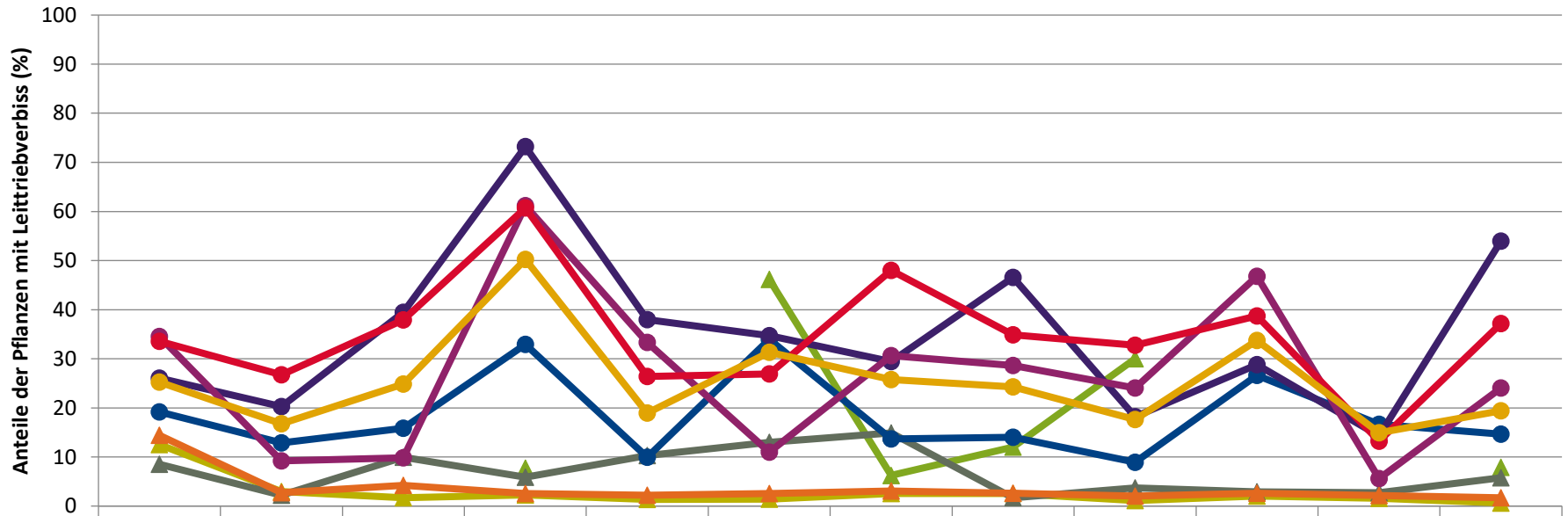


**Zeitreihe der Baumartenanteile der aufgenommenen Verjüngungspflanzen  
Höhenbereich: ab 20 Zentimeter Höhe bis zur maximalen Verbisshöhe  
Hegegemeinschaft 375 - Pettendorf (Landkreis Regensburg)**



Baumartengruppe

**Zeitreihe der Anteile der Pflanzen mit Leittriebverbiss: Höhenbereich ab 20 Zentimeter bis zur maximalen Verbisshöhe  
Hegegemeinschaft 375 - Pettendorf (Landkreis Regensburg)**

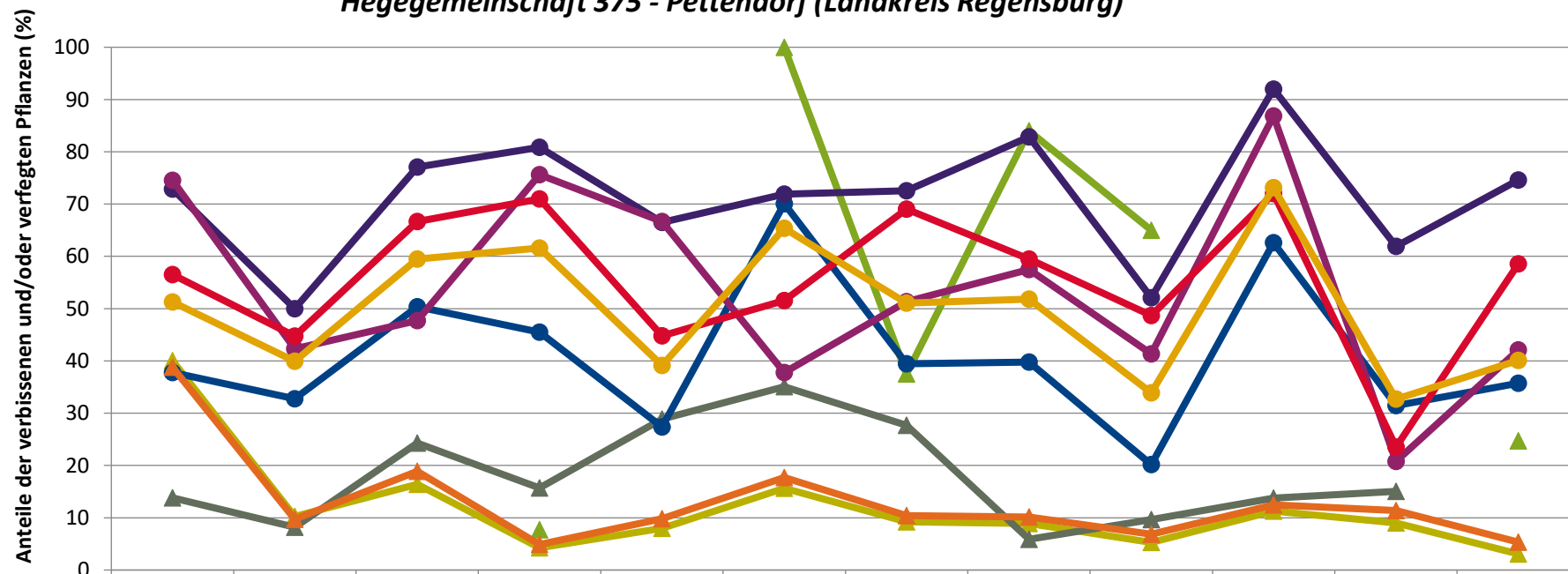


	1991	1994	1997	2000	2003	2006	2009	2012	2015	2018	2021	2024
▲ Fichte	12,5	3,0	1,7	2,3	1,4	1,4	2,6	2,5	1,1	2,1	1,6	0,6
▲ Tanne				7,7		46,2	6,3	12,0	30,0			7,9
▲ Kiefer	8,5	2,2	10,0	5,9	10,3	13,0	14,9	1,7	3,7	2,9	2,7	5,7
● Buche	19,2	12,9	15,8	32,9	9,9	34,0	13,7	14,0	8,9	26,6	16,6	14,7
● Eiche	26,1	20,3	39,5	73,2	38,0	34,7	29,4	46,6	18,2	28,8	14,3	54,0
● Edellaub.	34,5	9,2	9,8	61,2	33,3	11,0	30,6	28,6	24,1	46,8	5,6	24,1
● sonst. Laub.	33,6	26,7	37,9	60,7	26,4	26,9	48,0	34,9	32,7	38,7	13,2	37,1
▲ Nadelbäume	14,4	2,7	4,2	2,5	2,2	2,5	3,1	2,6	2,0	2,6	2,2	1,7
● Laubbäume	25,2	16,8	24,9	50,2	18,9	31,3	25,8	24,3	17,6	33,7	14,9	19,4

Jahr



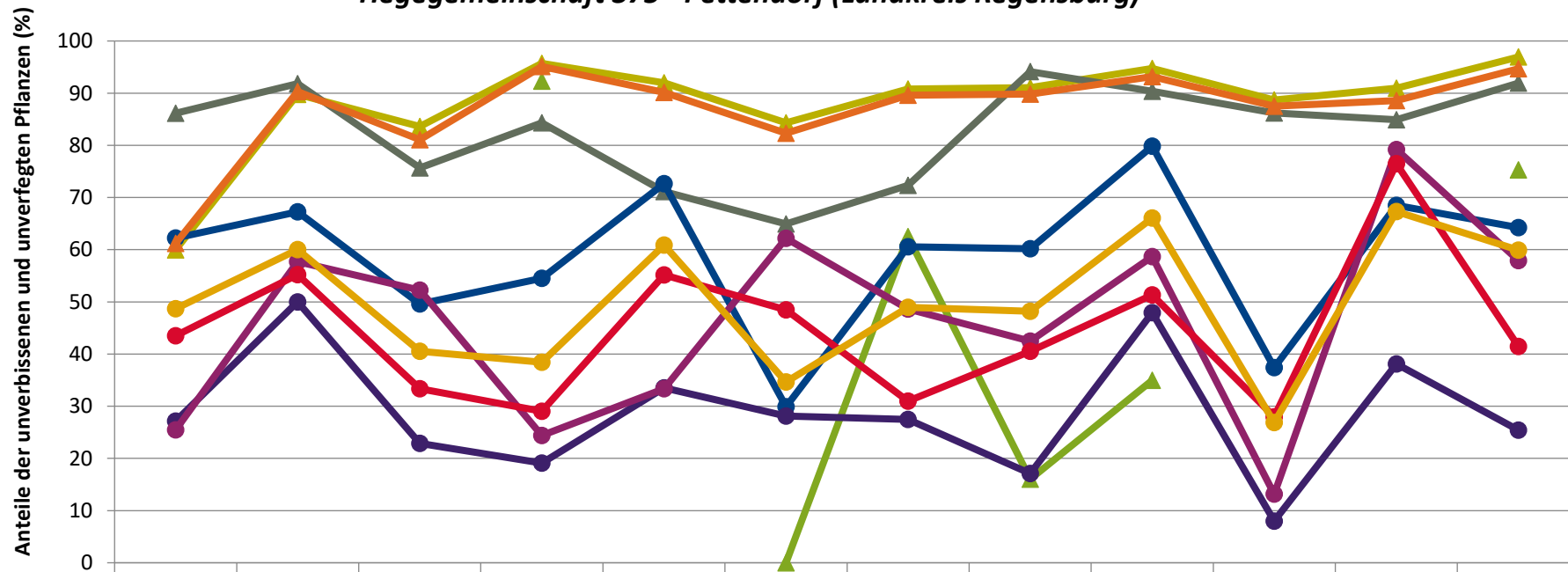
**Zeitreihe der Anteile der Pflanzen mit Verbiss und/oder Fegeschäden**  
**Höhenbereich: ab 20 Zentimeter bis zur maximalen Verbisshöhe**  
**Hegegemeinschaft 375 - Pettendorf (Landkreis Regensburg)**



	1991	1994	1997	2000	2003	2006	2009	2012	2015	2018	2021	2024
—▲— Fichte	40,0	10,2	16,4	4,3	8,0	15,7	9,2	8,9	5,3	11,3	9,0	3,1
—▲— Kiefer	13,8	8,2	24,3	15,7	28,9	35,1	27,7	5,9	9,6	13,8	15,1	
—▲— Tanne				7,7		100,0	37,5	84,0	65,0			24,7
—●— Buche	37,8	32,8	50,4	45,5	27,4	70,1	39,4	39,8	20,2	62,6	31,5	35,7
—●— Eiche	72,9	50,0	77,1	80,9	66,5	71,9	72,5	82,9	52,1	92,0	61,9	74,6
—●— Edellaub.	74,5	42,3	47,7	75,6	66,7	37,8	51,4	57,5	41,4	86,9	20,8	42,1
—●— sonst. Laub.	56,5	44,8	66,7	71,0	44,8	51,5	69,0	59,5	48,7	72,0	23,5	58,6
—▲— Nadelbäume	38,8	9,7	18,9	4,9	9,8	17,7	10,4	10,2	6,8	12,5	11,4	5,3
—●— Laubbäume	51,3	40,0	59,5	61,6	39,1	65,4	51,0	51,8	33,9	73,1	32,7	40,1

Jahr

**Zeitreihe der Anteile der Pflanzen ohne Verbiss und ohne Fegeschäden  
Höhenbereich: ab 20 Zentimeter bis zur maximalen Verbisshöhe  
Hegegemeinschaft 375 - Pettendorf (Landkreis Regensburg)**



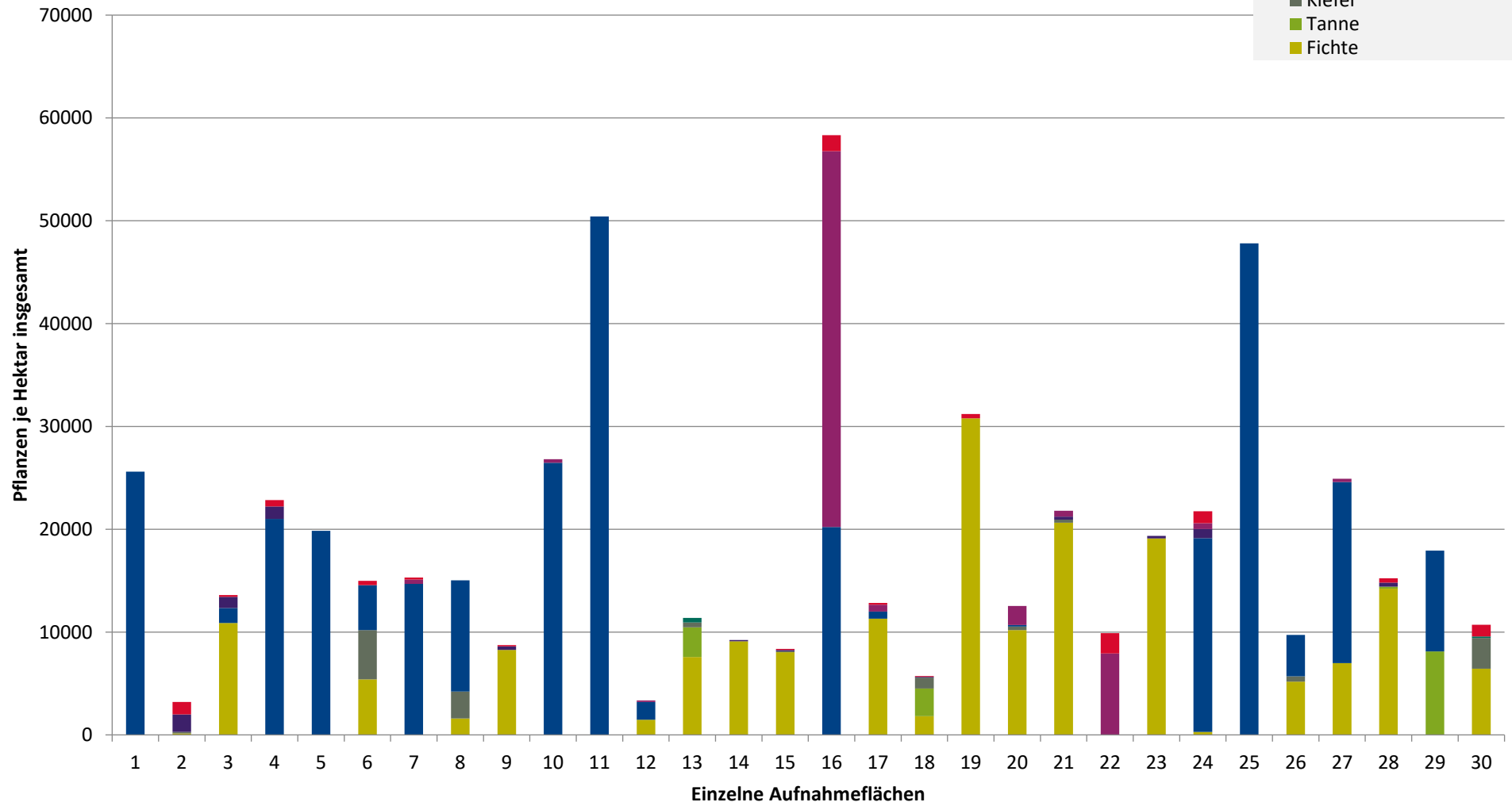
	1991	1994	1997	2000	2003	2006	2009	2012	2015	2018	2021	2024
—▲— Fichte	60,0	89,8	83,6	95,7	92,0	84,3	90,8	91,1	94,7	88,7	91,0	96,9
—▲— Tanne				92,3		0,0	62,5	16,0	35,0			75,3
—▲— Kiefer	86,2	91,8	75,7	84,3	71,1	64,9	72,3	94,1	90,4	86,2	84,9	92,0
—●— Buche	62,2	67,2	49,6	54,5	72,6	29,9	60,6	60,2	79,8	37,4	68,5	64,3
—●— Eiche	27,1	50,0	22,9	19,1	33,5	28,1	27,5	17,1	47,9	8,0	38,1	25,4
—●— Edellaub.	25,5	57,7	52,3	24,4	33,3	62,2	48,6	42,5	58,6	13,1	79,2	57,9
—●— sonst. Laub.	43,5	55,2	33,3	29,0	55,2	48,5	31,0	40,5	51,3	28,0	76,5	41,4
—▲— Nadelbäume	61,2	90,3	81,1	95,1	90,2	82,3	89,6	89,8	93,2	87,5	88,6	94,7
—●— Laubbäume	48,7	60,0	40,5	38,4	60,9	34,6	49,0	48,2	66,1	26,9	67,3	59,9

Jahr

**Hochgerechnete Pflanzendichten (Individuen je Hektar) der Baumartengruppen  
(Pflanzen insgesamt)**

**Höhenbereich: ab 20 Zentimeter bis zur maximalen Verbisshöhe  
Hegegemeinschaft 375 - Pettendorf (Landkreis Regensburg)**

- sonstige Laubbäume
- Edellaubbäume
- Eiche
- Buche
- sonstige Nadelbäume
- Kiefer
- Tanne
- Fichte

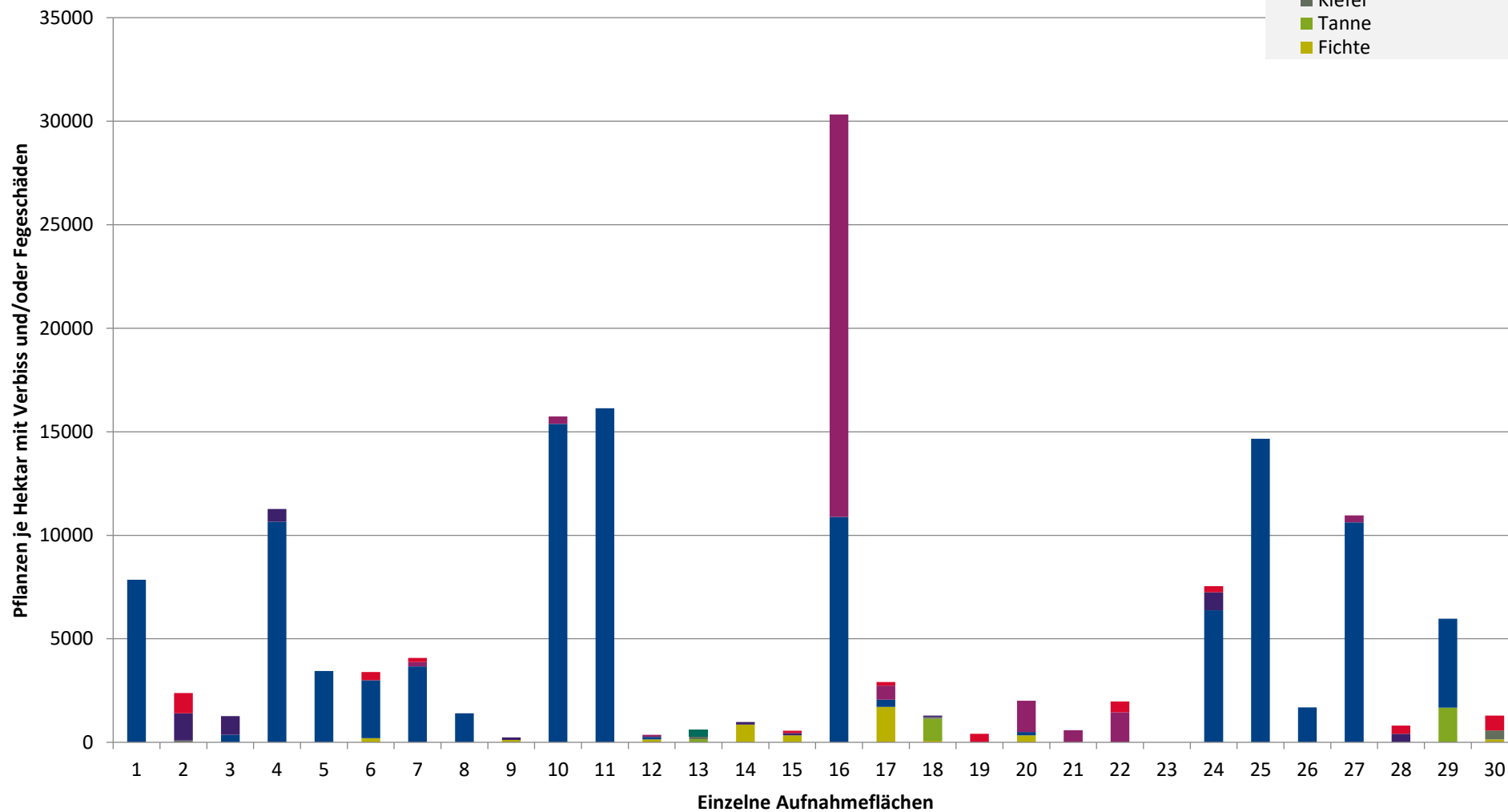


**Hochgerechnete Pflanzendichten (Individuen je Hektar) der Baumartengruppen  
(Pflanzen mit Verbiss und/oder Fegeschäden)**

**Höhenbereich: ab 20 Zentimeter bis zur maximalen Verbisshöhe**

**Hegegemeinschaft 375 - Pettendorf (Landkreis Regensburg)**

- sonstige Laubbäume
- Edellaubbäume
- Eiche
- Buche
- sonstige Nadelbäume
- Kiefer
- Tanne
- Fichte





# Verjüngungsinventur 2024

Landkreis Regensburg

## Leittriebverbiss Fichte

(Pflanzen ab 20 cm Höhe  
bis zur maximalen Verbisshöhe)

### Legende

#### Leittriebverbiss

- 0 - 5 %
- 6 - 10 %
- 11 - 15 %
- 16 - 20 %
- 21 - 25 %
- > 25 %

+ Baumartengruppe nicht  
vorhanden

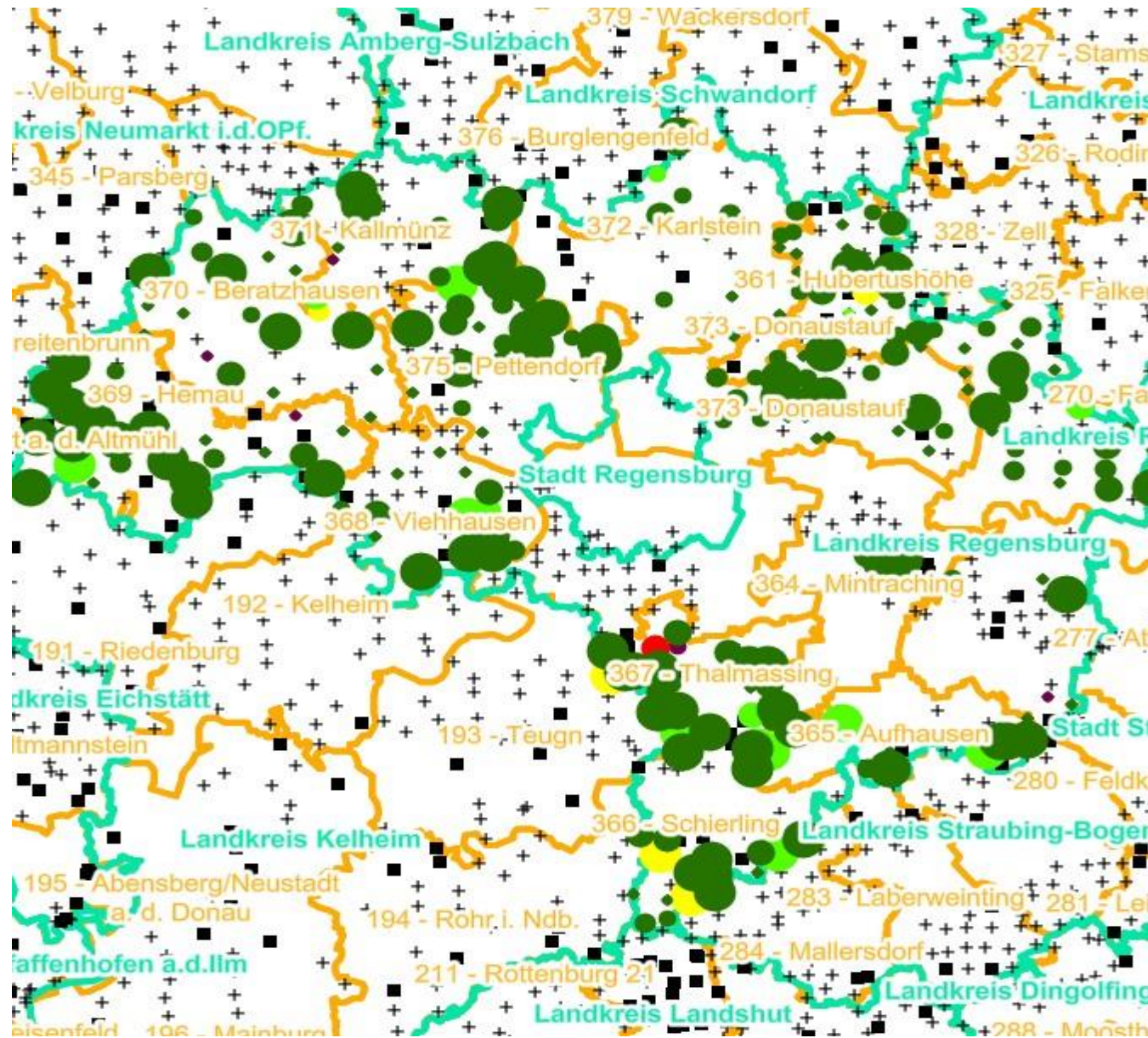
#### Anzahl der aufgenommenen Pflanzen der Baumartengruppe

- 1 - 15
- 16 - 30
- 31 - 45
- 46 - 60
- 61 - 75

■ geschützte Fläche

□ Landkreisgrenze

□ Hegegemeinschaftsgrenze



# Verjüngungsinventur 2024

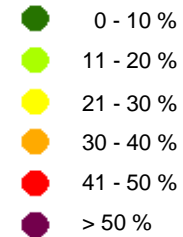
Landkreis Regensburg

## Leittriebverbiss Tanne

(Pflanzen ab 20 cm Höhe  
bis zur maximalen Verbisshöhe)

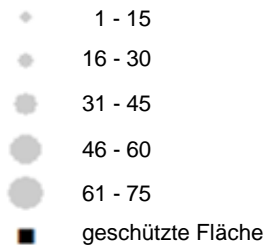
### Legende

#### Leittriebverbiss



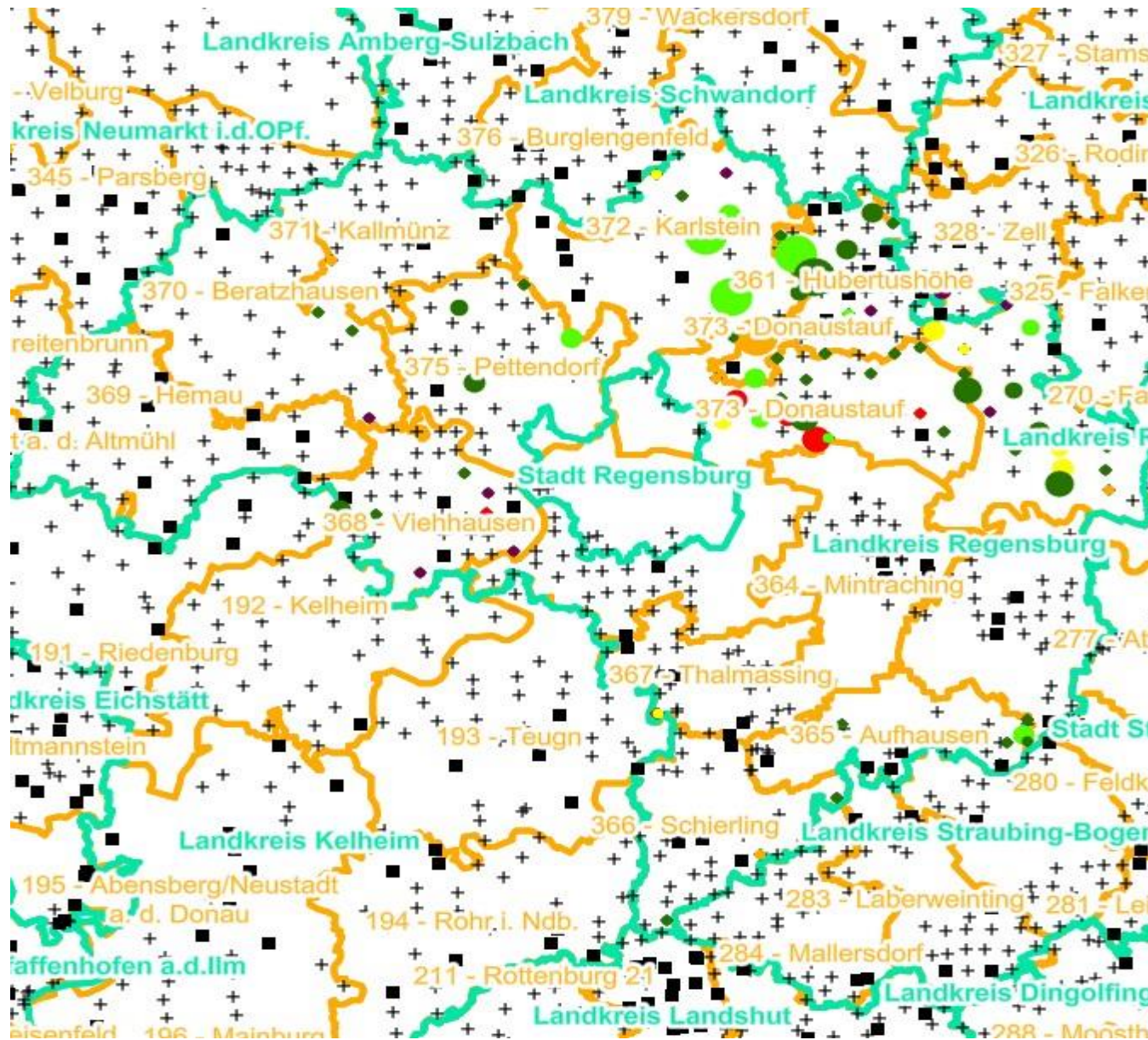
+ Baumartengruppe nicht  
vorhanden

#### Anzahl der aufgenommenen Pflanzen der Baumartengruppe



Landkreisgrenze

Hegegemeinschaftsgrenze



# Verjüngungsinventur 2024

Landkreis Regensburg

## Leittriebverbiss Kiefer

(Pflanzen ab 20 cm Höhe  
bis zur maximalen Verbisshöhe)

### Legende

#### Leittriebverbiss

- 0 - 5 %
- 6 - 10 %
- 11 - 15 %
- 16 - 20 %
- 21 - 25 %
- > 25 %

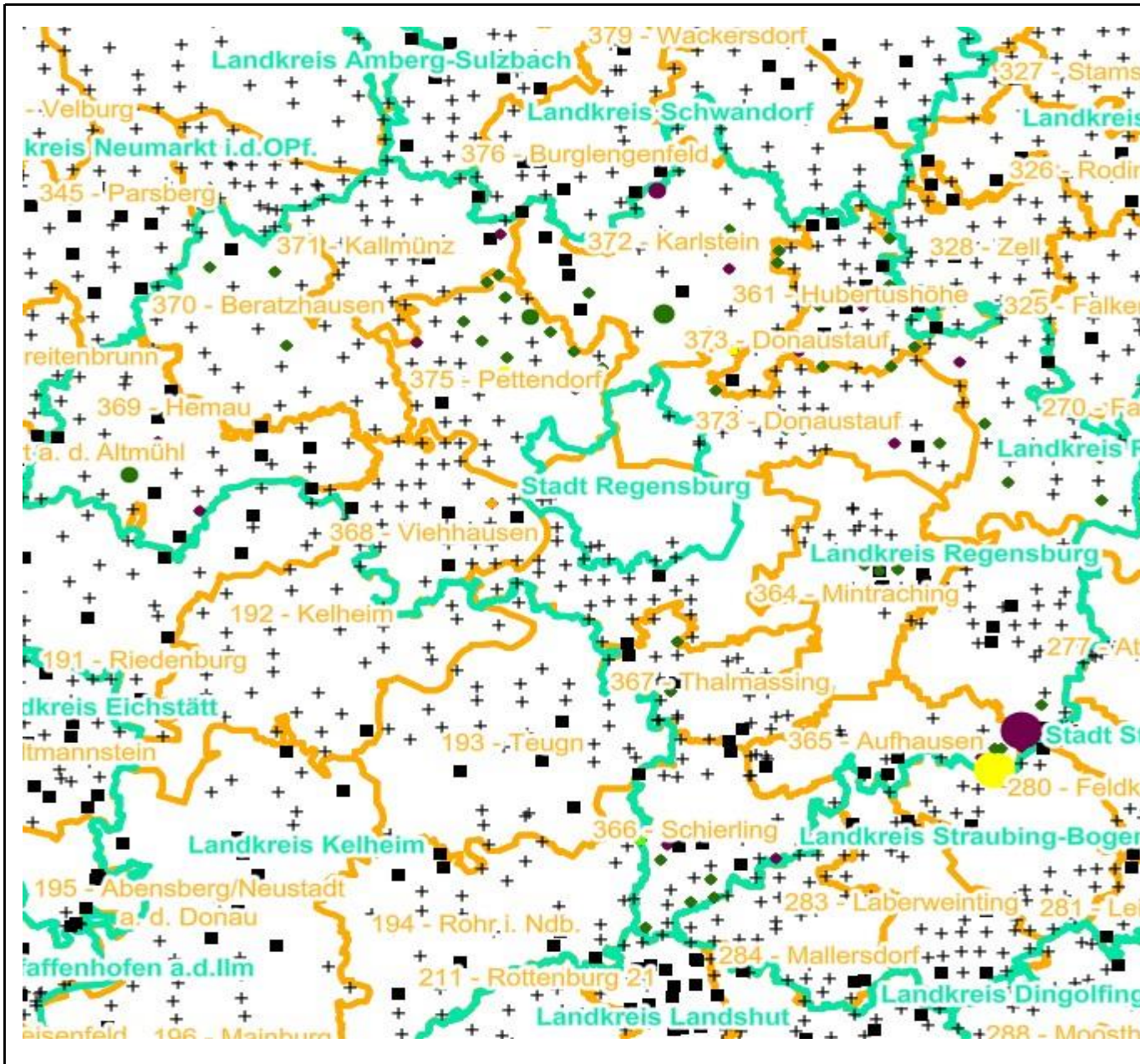
+ Baumartengruppe nicht  
vorhanden

#### Anzahl der aufgenommenen Pflanzen der Baumartengruppe

- 1 - 15
- 16 - 30
- 31 - 45
- 46 - 60
- 61 - 75
- geschützte Fläche

Landkreisgrenze

Hegegemeinschaftsgrenze





# Verjüngungsinventur 2024

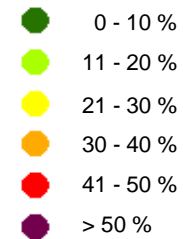
Landkreis Regensburg

## Leittriebverbiss Buche

(Pflanzen ab 20 cm Höhe  
bis zur maximalen Verbisshöhe)

### Legende

#### Leittriebverbiss



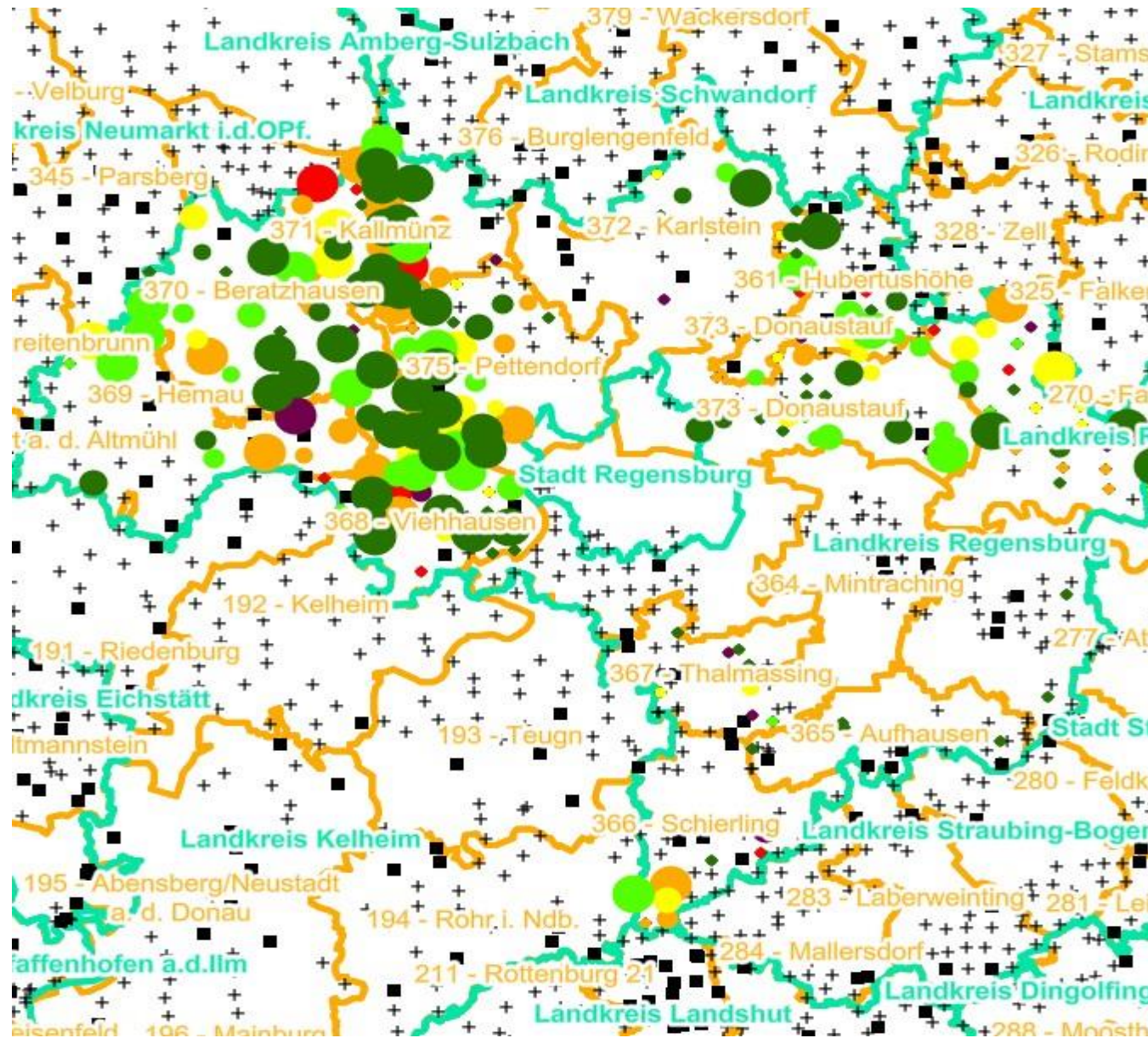
+ Baumartengruppe nicht  
vorhanden

#### Anzahl der aufgenommenen Pflanzen der Baumartengruppe



Landkreisgrenze

Hegegemeinschaftsgrenze



# Verjüngungsinventur 2024

Landkreis Regensburg

## Leittriebverbiss Eiche

(Pflanzen ab 20 cm Höhe  
bis zur maximalen Verbisshöhe)

### Legende

#### Leittriebverbiss

- 0 - 10 %
- 11 - 20 %
- 21 - 30 %
- 30 - 40 %
- 41 - 50 %
- > 50 %

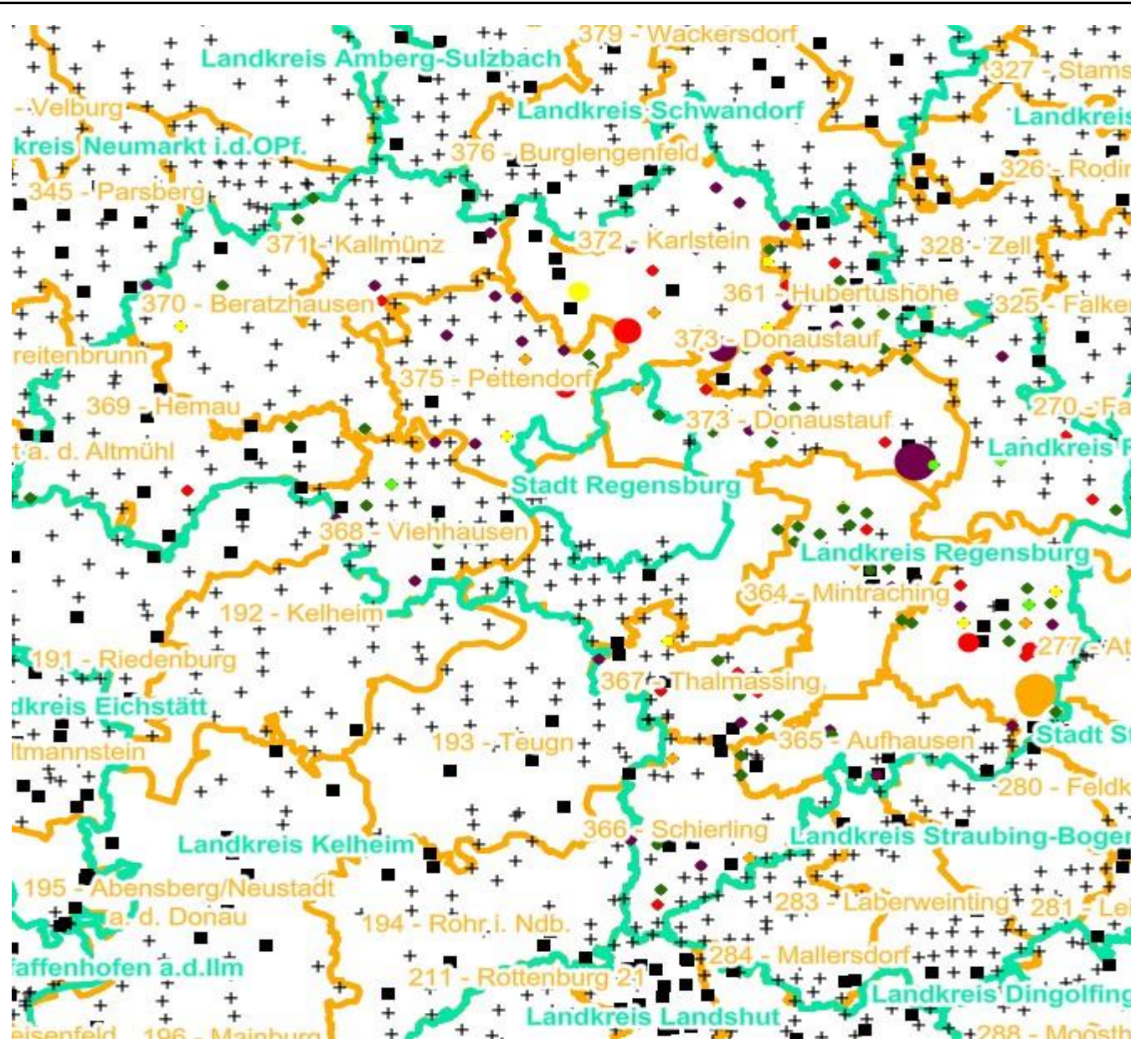
+ Baumartengruppe nicht  
vorhanden

#### Anzahl der aufgenommenen Pflanzen der Baumartengruppe

- 1 - 15
- 16 - 30
- 31 - 45
- 46 - 60
- 61 - 75
- geschützte Fläche

Landkreisgrenze

Hegegemeinschaftsgrenze



# Verjüngungsinventur 2024

Landkreis Regensburg

## Leittriebverbiss Edellaubholz

(Pflanzen ab 20 cm Höhe  
bis zur maximalen Verbisshöhe)

### Legende

#### Leittriebverbiss

- 0 - 10 %
- 11 - 20 %
- 21 - 30 %
- 30 - 40 %
- 41 - 50 %
- > 50 %

+ Baumartengruppe nicht  
vorhanden

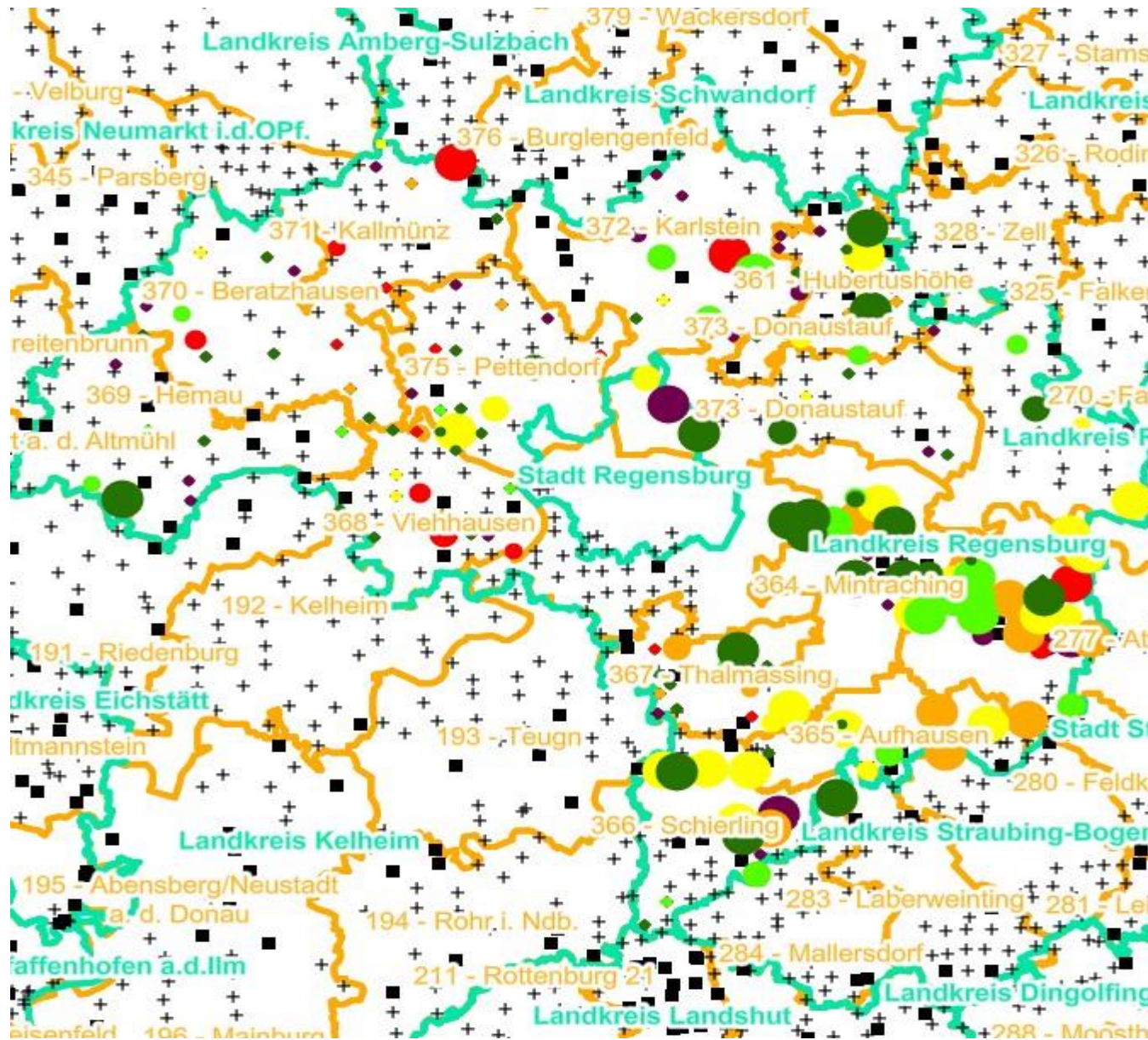
#### Anzahl der aufgenommenen Pflanzen der Baumartengruppe

- 1 - 15
- 16 - 30
- 31 - 45
- 46 - 60
- 61 - 75

■ geschützte Fläche

□ Landkreisgrenze

□ Hegegemeinschaftsgrenze



# Verjüngungsinventur 2024

Landkreis Regensburg

## Leittriebverbiss Sonstiges Laubholz

(Pflanzen ab 20 cm Höhe  
bis zur maximalen Verbisshöhe)

### Legende

#### Leittriebverbiss

- 0 - 10 %
- 11 - 20 %
- 21 - 30 %
- 30 - 40 %
- 41 - 50 %
- > 50 %

+ Baumartengruppe nicht  
vorhanden

#### Anzahl der aufgenommenen Pflanzen der Baumartengruppe

- 1 - 15
- 16 - 30
- 31 - 45
- 46 - 60
- 61 - 75
- geschützte Fläche

Landkreisgrenze

Hegegemeinschaftsgrenze

